

Façade Sud Est



Façade Sud Ouest



**LE CARRÉ DE  
L'HIPPODROME**  
LAMBERSART

**BATIMENT B**

APPARTEMENT	N°22 R+2
TYPOLOGIE	T5 Duplex

**Surfaces**

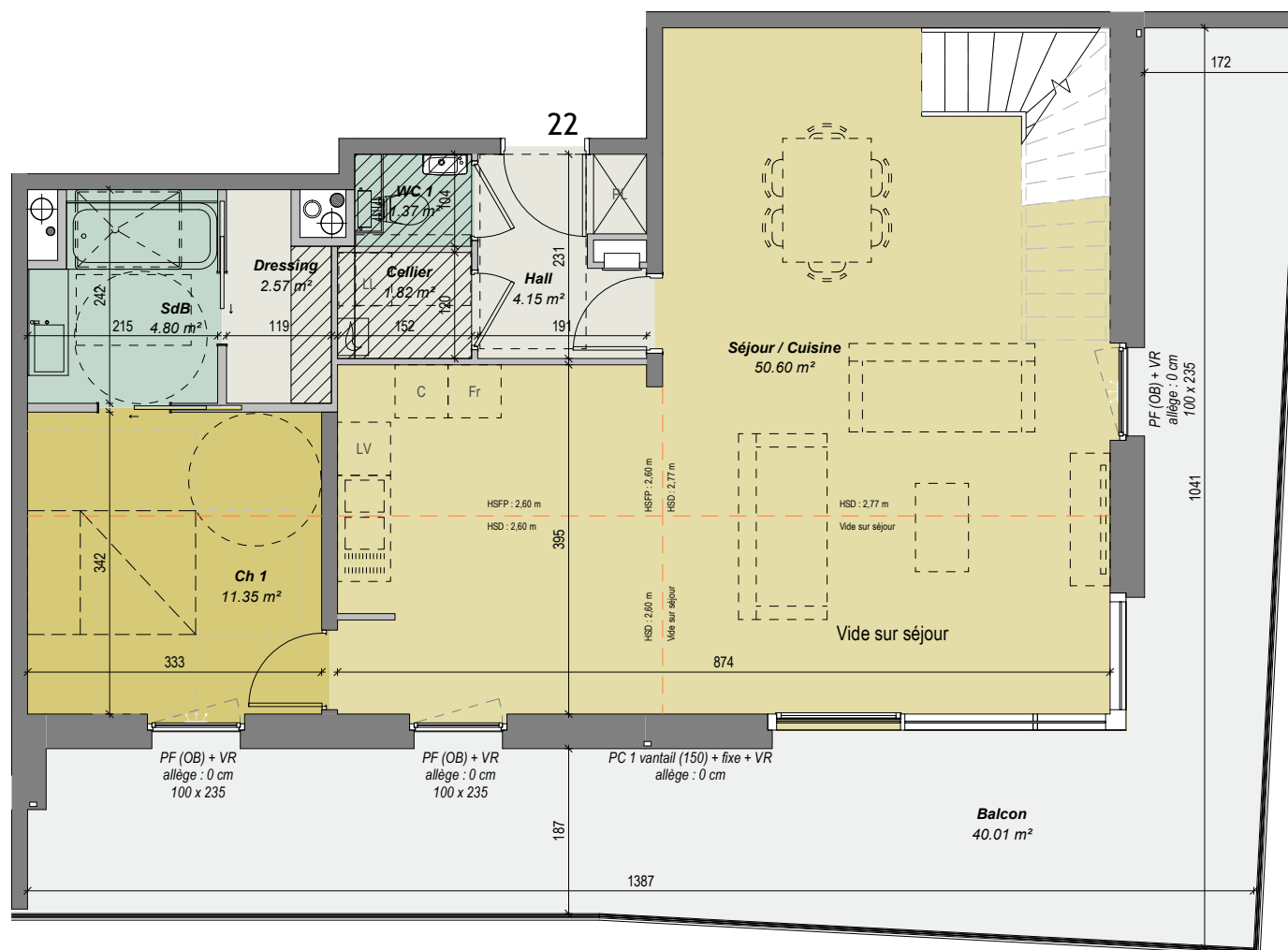
Séjour / Cuisine	50.60 m <sup>2</sup>
Ch 2	12.33 m <sup>2</sup>
Mezzanine	12.14 m <sup>2</sup>
Ch 1	11.35 m <sup>2</sup>
Ch 3	11.00 m <sup>2</sup>
Ch 4	10.79 m <sup>2</sup>
SdD	6.63 m <sup>2</sup>
SdB	4.80 m <sup>2</sup>
Hall	4.15 m <sup>2</sup>
Dressing	2.57 m <sup>2</sup>
Cellier	1.82 m <sup>2</sup>
WC 2	1.65 m <sup>2</sup>
WC 1	1.37 m <sup>2</sup>

**Total SHAB** 131.20 m<sup>2</sup>

Balcon	40.01 m <sup>2</sup>
Terrasse	11.64 m <sup>2</sup>

**Total général** 182.85 m<sup>2</sup>

20 janvier 2021



**Légende**

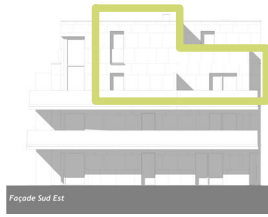
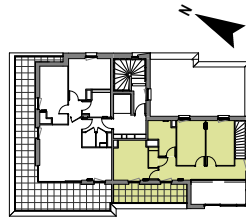
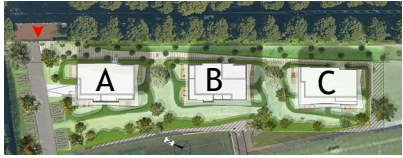
- PL : Placard
- PF / GC : Porte fenêtre et garde-corps
- PF : Porte fenêtre PC : Porte coulissante
- OF, OB. : Ouvrant à la française / Oscillo battant
- VR : Vitrage mural

hsfp : faux plafond sous poutre  
Soffite / faux plafond technique  
(hauteur mini : 220 cm)

Hauteur sous dalle : 277 cm  
(hors soffite et faux plafond)



NOTA : Des modifications sont susceptibles d'être apportées à ce plan en fonction des nécessités technique de la réalisation, tant en ce qui concerne la réalisation, tant en ce qui concerne les dimensions libre que l'équipement. Les surfaces indiquées sont approximatives, les retombées, faux plafonds ainsi que l'emplacement des équipements sont figurés à titre indicatif. Les surfaces de placards et équipements sont incluses dans celles des pièces attenantes. Les équipements et mobilier ne sont pas livrés avec le logement.



Façade Sud Est



Façade Sud Ouest



**LE CARRÉ DE  
L'HIPPODROME**  
LAMBERSART

**BATIMENT B**

APPARTEMENT	N°22 R+3
TYPOLOGIE	T5 Duplex

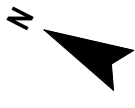
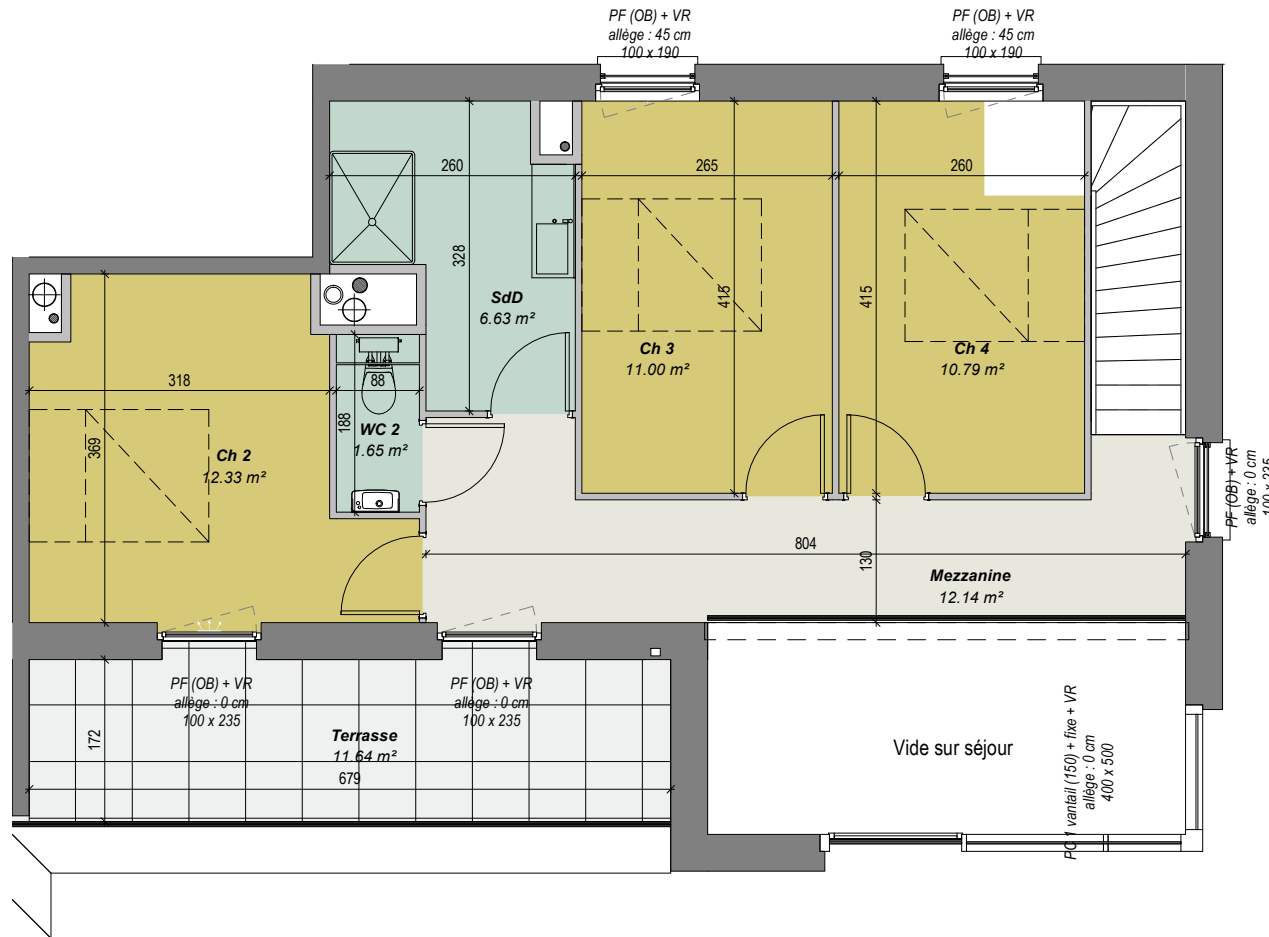
**Surfaces**

Séjour / Cuisine	50.60 m <sup>2</sup>
Ch 2	12.33 m <sup>2</sup>
Mezzanine	12.14 m <sup>2</sup>
Ch 1	11.35 m <sup>2</sup>
Ch 3	11.00 m <sup>2</sup>
Ch 4	10.79 m <sup>2</sup>
SdD	6.63 m <sup>2</sup>
SdB	4.80 m <sup>2</sup>
Hall	4.15 m <sup>2</sup>
Dressing	2.57 m <sup>2</sup>
Cellier	1.82 m <sup>2</sup>
WC 2	1.65 m <sup>2</sup>
WC 1	1.37 m <sup>2</sup>

**Total SHAB** 131.20 m<sup>2</sup>

Balcon	40.01 m <sup>2</sup>
Terrasse	11.64 m <sup>2</sup>

**Total général** 182.85 m<sup>2</sup>



**Légende**  
 PL : Placard  
 PF / GC : Porte fenêtre et garde-corps  
 PF : Porte fenêtre PC : Porte coulissante  
 OF, OB. : Ouvrant à la française / Oscillo battant  
 VR : Volet roulant

hsp : faux plafond sous poutre  
 Soffite / faux plafond technique  
 (hauteur mini : 220 cm)

Hauteur sous dalle : 260 cm  
 (hors soffite et faux plafond)



NOTA : Des modifications sont susceptibles d'être apportées à ce plan en fonction des nécessités technique de la réalisation, tant en ce qui concerne la réalisation, tant en ce qui concerne les dimensions libre que l'équipement. Les surfaces indiquées sont approximatives, les retombées, faux plafonds ainsi que l'emplacement des équipements sont figurés à titre indicatif. Les surfaces de placards et équipements sont incluses dans celles des pièces attenantes. Les équipements et mobilier ne sont pas livrés avec le logement.

20 janvier 2021

