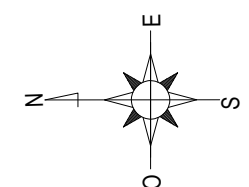


TOURCOING- EQUINOX

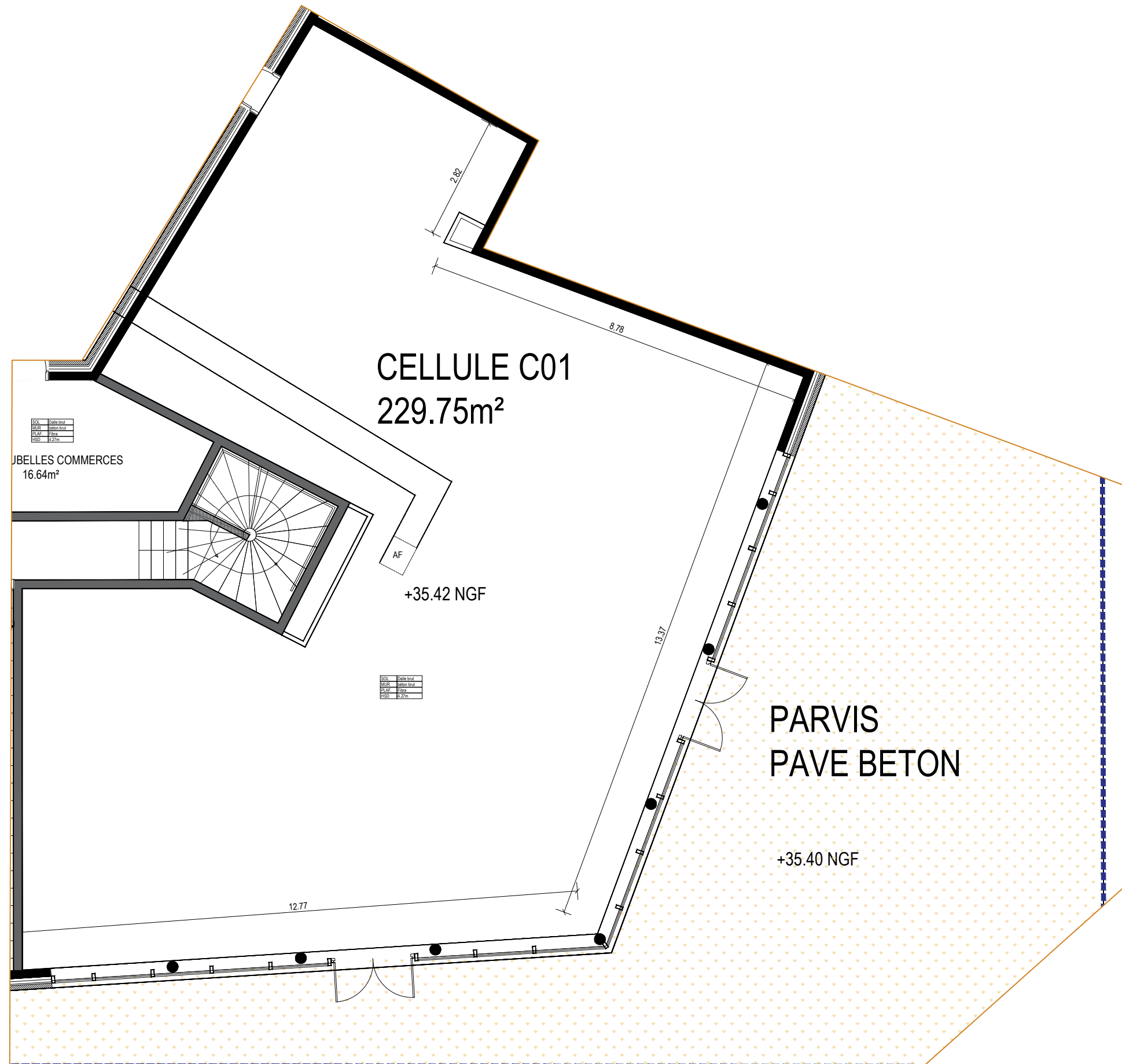


BATIMENT	LOT	ETAGE	TYPLOGIE
C	01	RDC	Cellule

SURFACE BRUTE : 229.75m²
TERRASSE: 163.13m²



VERSION NOTAIRE
25/07/2017



Ce plan est établi sur la base du permis de construire. La mise au point technique de chantier peut engendrer des modifications mineures (dimensions, soffites, faux-plafonds,...)