

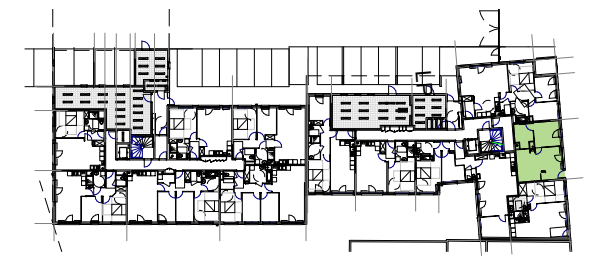
La cour de Martine et Jean



N° LOT : A-0-5

RDC

Type : T2



Désignation	Surface
Ch	11.37 m ²
Sdd / WC	7.21 m ²
Séjour / Cuisine	25.73 m ²
Surface Habitable	44.31 m²

Le jardin appartient à la copropriété.
Usage et entretien exclusif du propriétaire du lot.



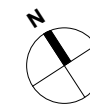
Légende

- PL Placard
- OB Oscillo-Battant
- PF Porte Fenêtre
- OF Ouvrant à la Française
- V.R. Volet Roulant
- FR Réfrigérateur
- LL Lave linge
- LV Lave vaisselle
- C Cuisson

JP Jouissance privative

177, Rue de Paris
59000 LILLE
Tel : 03.20.37.10.10
www.sigla-neuf.fr

Le présent document exprime la figure et les dispositions générales de l'appartement.
Des variations peuvent intervenir en fonction des nécessités techniques (études thermique, acoustique et gros oeuvre)
et des tolérances d'exécutions (à 5% près) tant en ce qui concerne les dimensions libres que les équipements.
Les équipements sont positionnés à titre indicatif, les cuisines ne sont pas fournies.



06/09/2018

Indice : A