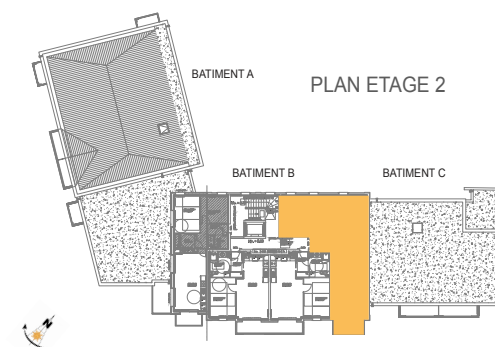


BATIMENT B - ETAGE 2	
APPARTEMENT B-21 - TYPE 4	
Entrée	9,30
Séjour / Cuisine	27,60
Chambre 1	13,80
Chambre 2	9,70
Chambre 3	9,20
Bains	4,50
WC	2,30
<b>SURFACE HABITABLE</b>	<b>76,40 m<sup>2</sup></b>
Balcon	5,20 m <sup>2</sup>



Echelle : 1/100