

les
pleiades
RESIDENCES



H A R D E L O T



www.les-pleiades-hardelot.fr

Hardelot, une histoire étonnante

C'est après avoir créé la station du Touquet que John Whitley découvre le château d'Hardelot. Il tomba immédiatement amoureux du site et en devint propriétaire en 1897. Désormais, faire d'Hardelot la station balnéaire de référence est son objectif premier. Les loisirs de plein-air sont alors en plein essor.

Avec des personnalités françaises et étrangères qui font l'opinion, il met tout en place pour qu'Hardelot devienne l'endroit à la mode, la station incontournable.

C'est en 1908 que sont construites, sous la houlette de l'architecte Louis-Marie Cordonnier, les vingt villas emblématiques de la station.

Parmi les personnes connues et mondaines, l'aviateur Louis Blériot fait construire sa villa. Il inventera "l'aéroplage", ancêtre du char à voile.

De nombreux aristocrates belges et britanniques ont fait les beaux jours d'Hardelot et parmi eux, les souverains Albert 1^{er} de Belgique ainsi que George V et la reine Mary d'Angleterre. Joli départ dans l'histoire. Hardelot s'adapte à son temps et garde son charme de station familiale. Puis il y eut la guerre...



1957 : le nouvel essor d'Hardelot

En 1957, Joseph Lesur, Tourquennois, s'intéresse à la Société du Domaine d'Hardelot avec comme défi de relancer, aidé de ses fils José et Francis, une station endommagée pendant la seconde guerre mondiale.

Les années 60 et 70 ont vu de grands changements sous l'impulsion de la famille Lesur, en termes d'infrastructures et de création artistique. Les visiteurs ont été séduits par le Country Club, sa piscine, ses courts de tennis... Lieu de rendez-vous à la fois sportif et culturel, de nombreux concerts accueillant des artistes de renommée internationale se sont tenus dans cet ensemble moderne. Le Festival d'Hardelot, créé à l'initiative de Francis excellent pianiste lui-même, s'y déroule.

Favoriser les sports "entre terre et mer" afin de répondre aux attentes des nouveaux habitants a été l'une des priorités. Le terrain de concours hippique et le manège ont vu bon nombre de cavaliers se mesurer, tandis que la base nautique naissait au sud de la station.

Après le golf des Pins (plus que centenaire, premier départ en 1906), Hardelot s'affirme comme une station où le golf prend toute sa place avec la création du golf des Dunes, de son club-house très apprécié pour sa décoration chaleureuse, sa terrasse dominant les greens et sa restauration de qualité.

Il faut qu'une station soit agréable et belle, que l'on s'y sente bien. C'est pourquoi, les deux frères ont veillé tout particulièrement à l'aménagement verdoyant des rues et des allées qui font aujourd'hui le charme d'Hardelot.

Comme au siècle précédent, José et Francis Lesur ont accueilli en 1992, à l'occasion de l'ouverture de l'Hôtel du Parc, le Prince Edward (troisième fils de la Reine d'Angleterre) venu parrainer une association caritative. Un grand dîner fut servi et de nombreux politiciens et chefs d'entreprises étaient présents. Les fonds recueillis furent donnés à cette association.

En parallèle de 1965 à 1999, la Société du Domaine d'Hardelot a développé un grand nombre de programmes immobiliers sous l'impulsion de José et Francis. Des centaines d'appartements et de terrains ont été vendus dans toute la station, en front de mer, en centre ville et en forêt.

En 1999, Nicolas Boissonnas, Président du groupe Open Golf Club, rachète la Société du Domaine d'Hardelot. Très sensible aux valeurs patrimoniales de la station balnéaire, il a conçu avec Olivier Lesur le beau projet des Pléiades.

Un ancrage et des liens privilégiés

En 1999, Olivier, fils de José, crée la SOCAM, société de promotion, suite à la vente de la Société du Domaine d'Hardelot, en reprenant l'équipe de promotion de cette dernière. Depuis, il a construit et aménagé une dizaine d'immeubles et de lotissements dans la station d'Hardelot ainsi que de nombreux autres sur l'ensemble de la Côte d'Opale, de Wissant à Berck-sur-Mer.

En outre, l'appartenance partielle de la SOCAM au groupe familial Prospectim, également actionnaire du promoteur nordiste lillois Loginor, lui donne une légitimité et une responsabilité à la hauteur de son histoire familiale. Issue de la Société du Domaine d'Hardelot, la SOCAM perpétue les valeurs essentielles qui ont fait la réputation de cette entreprise familiale.

Très attachée à l'ancrage local et à la dimension à taille humaine de l'entreprise, la SOCAM entretient des liens privilégiés avec ses clients. A l'écoute, elle répond de manière personnalisée à leurs demandes. Elle a aussi noué dans le temps des relations de confiance avec de nombreux acteurs locaux, ce qui lui permet d'être une signature régionale reconnue pour son savoir-faire et son rôle dans la valorisation du patrimoine.

Le choix de la qualité, l'assurance d'un investissement pérenne

Pour la SOCAM, la qualité du bâti et sa résistance dans le temps sont les meilleures garanties pour l'avenir de l'entreprise et pour la valorisation durable du patrimoine de ses clients.



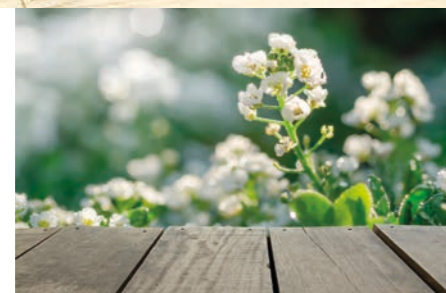
^ Résidence Mathilde à Hardelot-Plage



< Résidence Apolline à Saint-Martin-Boulogne

~ Résidence Côté Soleil à Wimereux

Hardelot, la très jeune station centenaire de la Côte d'Opale



Imaginée au milieu des dunes et de la forêt, bordée par une plage immense de sable blond, Hardelot vous accueille au sein d'une nature préservée. Forêt immense de pins et de feuillus, chaque balade est l'occasion de respirer le grand air vivifiant de la Côte d'Opale, que vous soyez à pied, à cheval,... ou en char à voile.

La plage immense est offerte aux adeptes des sports nautiques, mais aussi tout simplement aux jeux des enfants, à leurs châteaux de sable que les petits bâtisseurs persistent à construire contre vents et marées, œuvres éphémères chargées de souvenirs qui les conduiront sans doute un jour à habiter Hardelot, eux aussi.

Hardelot, c'est la vie de famille, toute l'année



Vivre à Hardelot, en week-end ou pour les vacances d'été est une vraie source de bonheur simple et partagé. Toute l'année Hardelot vit au rythme des saisons et des animations sportives ou culturelles.

Les enfants sont particulièrement privilégiés, la station est familiale par excellence et tout est fait pour qu'ils soient heureux ; Festi'mômes, animations et spectacles pour enfants en période de vacances de Toussaint, leur est totalement dédié.

Pour les grands, tous les sports se pratiquent toute l'année. Le char à voile vous fait profiter d'une plage de plus de 6 km ou la joie de la vitesse au ras du sol ravit les pilotes de tous âges.



La planche à voile, le kite surf et le bateau font la part belle aux amateurs de sensations fortes, les cavaliers peuvent à loisir galoper sur le sable et retourner au club en passant par la forêt.

Avec ses 2 magnifiques golfs, Hardelot continue, et ce depuis 100 ans, à séduire une clientèle internationale très sensible à la qualité de vie de la station.

Le centre station se compose de magasins et de restaurants, la place centrale accueille à la belle saison un marché traditionnel où de nombreux cultivateurs et artisans viennent vendre de délicieux produits locaux. Vivez avec les saisons en harmonie avec la nature.



Les Pléiades et vous, un bonheur partagé



Ce programme balnéaire de 43 logements est résolument moderne par sa conception.



Des "îlots", composés de petites résidences conviviales et de maisons, posées sur une lande arborée de plantes locales et d'oyats, bien acclimatés à l'air marin où s'ajoutent quelques pins laricio qui enrichissent de leur vert bien dense l'harmonie du site.

L'emplacement est remarquable : proximité de la plage et du centre station, proximité également des départs de grandes promenades dans les dunes et vers la forêt... L'exposition au sud de la plupart des logements permet une vue mer.





Une architecture moderne...



Entre la côte Belge et le sud de la Côte d'Opale, Hardelot est la seule station haut de gamme à même d'offrir des maisons neuves de type T2 au T4 avec une situation aussi proche de la mer.

La réussite du programme Les Pléiades tient à nos engagements forts :

- *Construire des petits ensembles d'un étage à taille humaine, conviviaux, d'un entretien facile et dont les charges sont faibles.*
- *Préserver l'environnement naturel et favoriser les parkings et garages en sous-sol.*
- *Orienter les immeubles pour maximiser la vue sur mer et l'ensoleillement des appartements.*
- *Favoriser les fenêtres, balcons et terrasses, les matériaux naturels et la configuration dunaire originelle.*



Le style résolument moderne du programme vient parfaitement s'intégrer dans un quartier marqué par les empreintes architecturales de chaque époque.

Le mariage de styles crée un environnement vivant où il fait bon vivre.

L'architecture aérienne et légère du projet permet d'obtenir une grande transparence et une fluidité propre à l'harmonie d'une vie de vacances où convivialité et respect de l'espace personnel sont des gages de bon voisinage.

Les terrasses et balcons aménagés sont prêts à capter les moindres rayons de soleil !

Les pièces de vie sont d'une luminosité rare, imaginez les superbes couchers de soleil avec vos enfants, vos amis, dans la douce quiétude d'un été bien chaud.

...respectant la nature

Les habitations sont placées sur la dune réhabilitée avec, en dessous, le parking et les garages.

Les Pléiades misent sur un univers authentique, respectueux de l'environnement et au sein duquel la nature trouve toute sa place : sur cette dune plantée d'oyats, des chemins de planches en bois permettent de déambuler d'une maison à l'autre.





Un confort parfait, la vie est belle

Les Pléiades respectent la réglementation thermique 2012 (RT2012) et offrent de remarquables prestations afin d'optimiser votre confort et votre qualité de vie.

Ainsi les sols des pièces de vie sont réalisés en carrelage de grand format qui participent à l'ambiance zen et détendue que vous attendez.

La cuisine, entièrement équipée de matériel haut de gamme (four, lave-vaisselle, réfrigérateur, hotte aspirante et plaques chauffantes) est personnalisable et un large choix de finitions vous est proposé.

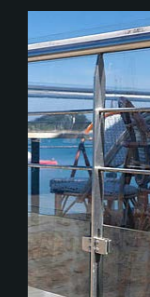
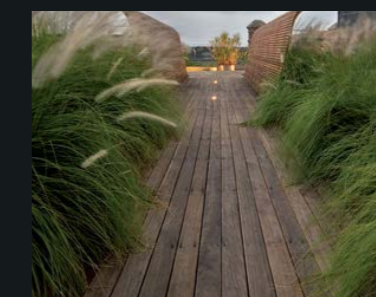
De la cuisine à l'extérieur, il n'y a qu'un pas. Les terrasses et les chemins piétonniers sont aménagés dans un souci d'intégration au cadre dunaire (terrasse en pin traité). Les balcons sont habillés de verre et d'inox, transparence et solidité obligent (balcon carrelé et garde-corps en verre et inox, pour durer longtemps).

Pour le côté pratique et facilité de vie, vous bénéficiez de ces "plus" qui sont aujourd'hui indispensables. Pour votre sécurité, tous les logements sont équipés de visiophone avec écran couleur.

Les fenêtres et baies vitrées disposent de volets roulants à commande électrique.

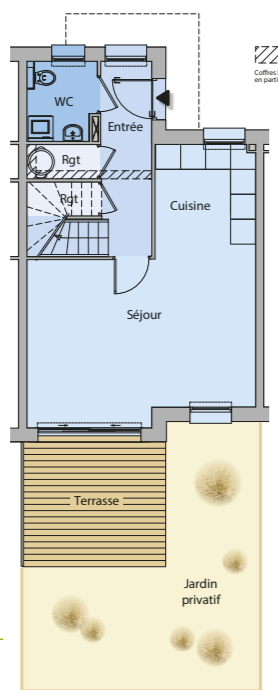
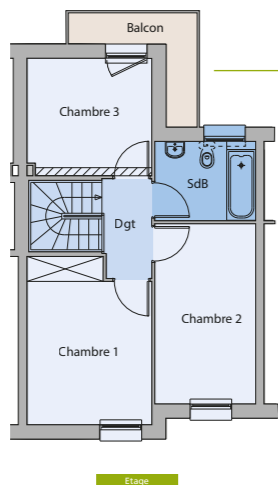
Le chauffage est individuel par chaudière à condensation gaz.

De nombreux placards avec portes coulissantes vous rendent les rangements plus aisés et optimisent vos espaces de vie.





Exemple
Maison
Type 4



Pour toujours plus de confort "au naturel", du parquet stratifié, aspect chêne clair mat est posé dans les chambres.

La salle de bain, pièce convoitée et bien méritée après une bonne journée de sport ou farniente, est conçue pour une utilisation fonctionnelle dans un univers de détente.

Le choix de la faïence et de ses lignes vous appartient : un carrelage mural lisse blanc ou un carrelage structuré aux lignes souples et naturelles (disponible en plusieurs coloris).

Vous pouvez également choisir l'équipement qui vous convient le mieux :

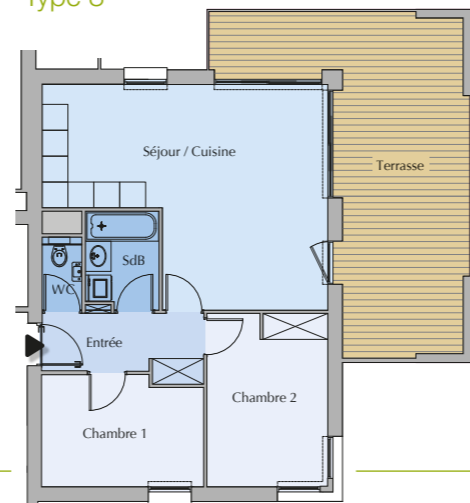
- Une baignoire blanche avec mitigeur mural et pare-bain pivotant à 180° en verre,
- Une douche italienne avec paroi fixe en verre traitée anticalcaire, équipée d'un mitigeur thermostatique avec une tablette en verre chromé permettant de disposer votre nécessaire de toilette.

Chaque détail a été pensé pour améliorer votre quotidien : le meuble suspendu est équipé d'un système de fermeture à frein, le miroir d'un système anti-buée et de 2 éclairages LED et un sèche-serviettes vous permettra de garder vos serviettes chaudes.

Les matériaux naturels apportent à votre salle de bain une note de douceur.



Exemple
Appartement
Type 3



La personnalisation sur l'ensemble des prestations est possible. Aussi, l'équipe de la Socam est à votre disposition pour vous aider et vous éclairer dans le choix des matériaux avec comme objectif, votre satisfaction et la bonne réalisation des aménagements techniques.

les
pleiades
RESIDENCES

www.les-pleiades-hardelot.fr



les pleiades

RESIDENCES



Place Eustache Lemoine - HARDELOT-PLAGE



479, Avenue François 1^{er} - 62152 HARDELOT - Tél. : 03 21 87 42 22 - Fax : 03 21 87 41 42

www.socam-immobilier.com - contact@socam-immobilier.com