



RESIDENCE WOOD
Rue Christophe COLOMB

APPARTEMENT : B - 02
TYOLOGIE : T3

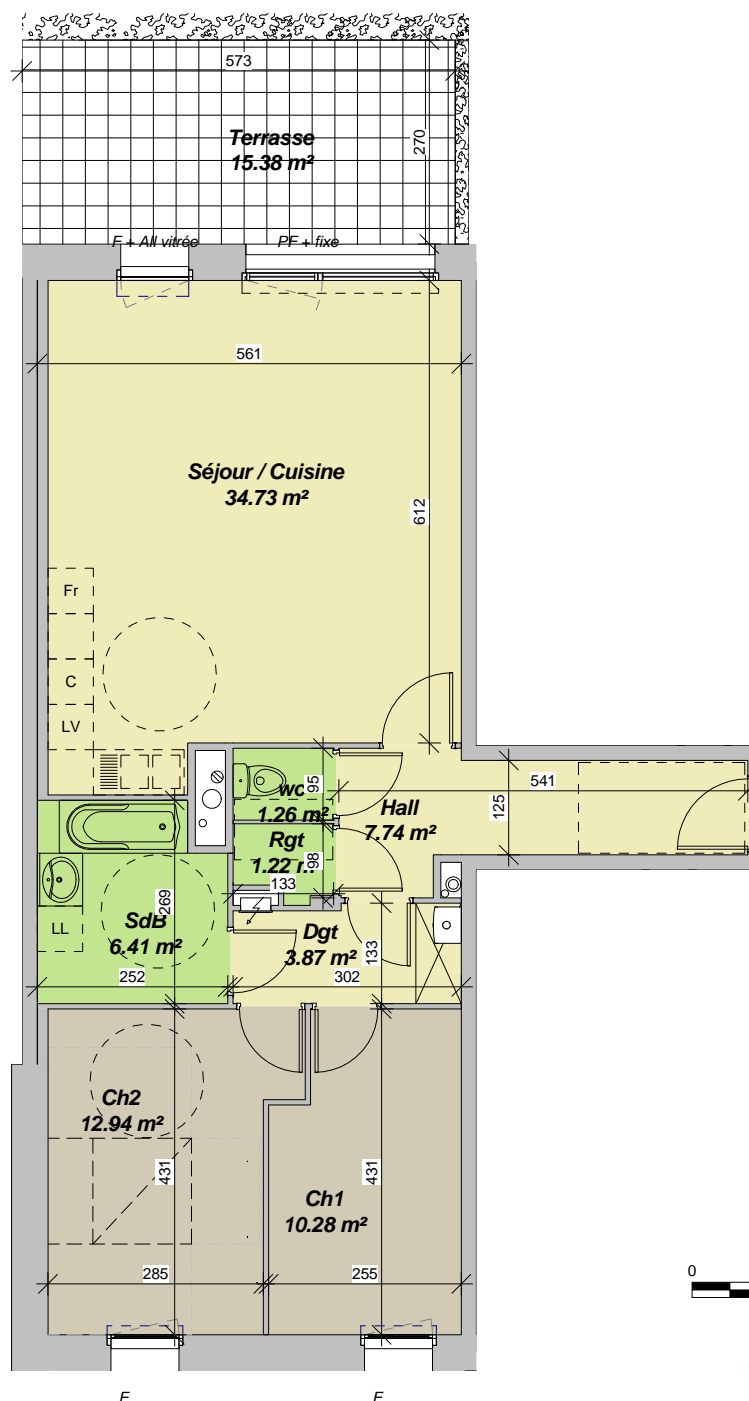
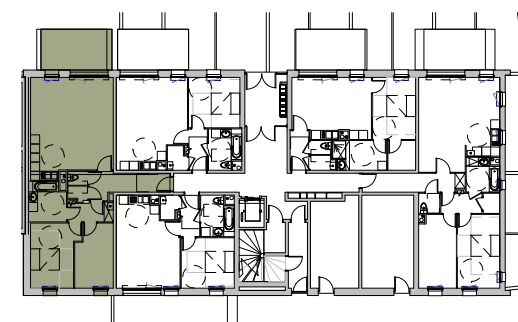
ETAGE : Rez-de-chaussée

Séjour / Cuisine	34.73 m ²
Ch2	12.94 m ²
Ch1	10.28 m ²
Hall	7.74 m ²
SdB	6.41 m ²
Dgt	3.87 m ²
wc	1.26 m ²
Rgt	1.22 m ²

SURFACE HABITABLE : 78.46 m²

Terrasse 15.38 m²

SURFACE TOTALE : 93.84 m²



L'acquéreur reconnaît avoir été informé que ce plan et ses côtes sont susceptibles de subir des modifications suite à la mise au point des plans d'exécution et des impératifs techniques.