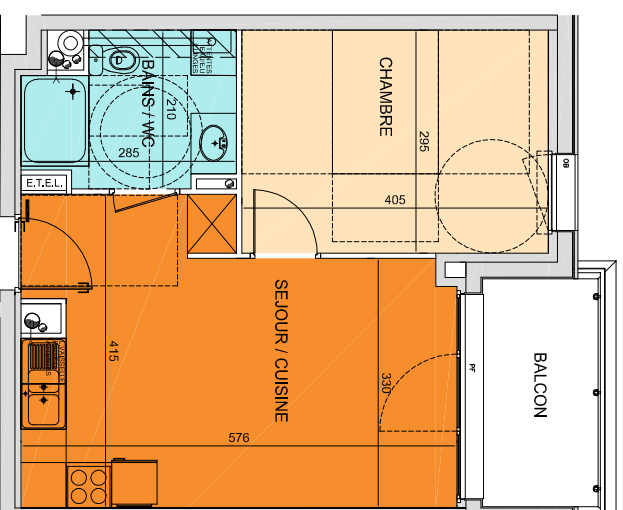
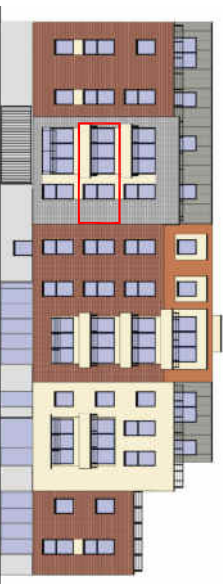
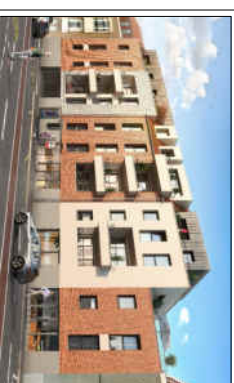




Façade Nord

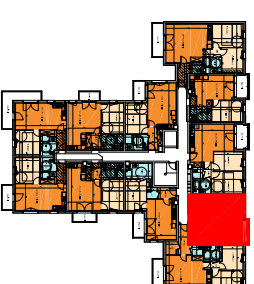


L'EMBELLIE
DUNKERQUE - MALO



Logement 2.9

Type : T2



PLAN DE LOCALISATION - R+2

Séjour / Cuisine	20,90 m ²
Chambre	11,90 m ²
Bains / WC	5,10 m ²
TOTAL SHAB	37,90 m²
Terrasse	2,90 m ²

SIGLA
NEUVE

GRUPE PASCAL BOULANGER

Mars 2020

Indice : 0

Le présent document exprime la figure et les dispositions générales de l'appartement.
Des variations peuvent intervenir en fonction des nécessités techniques et des tolérances d'exécution
tant en ce qui concerne les dimensions, l'usage que les équipements.
Amenagement de cuisine sur 5 modules de 60x60, selon proposition du cuisiniste.
Les équipements sont positionnés à titre indicatif.

Faux-plafonds / Soffites



Espace jour Espace nuit Salles d'eau

