



L'AVENUE

VALENCIENNES



BATIMENT A

APPARTEMENT A301 - R+3

TYPOLOGIE T1

Surfaces

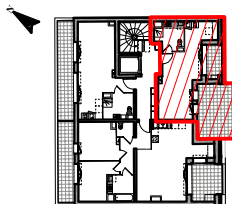
Séjour - Cuisine - Coin nuit	24,60 m ²
SdD - WC	5,60 m ²

Total SHAB 30,20 m²

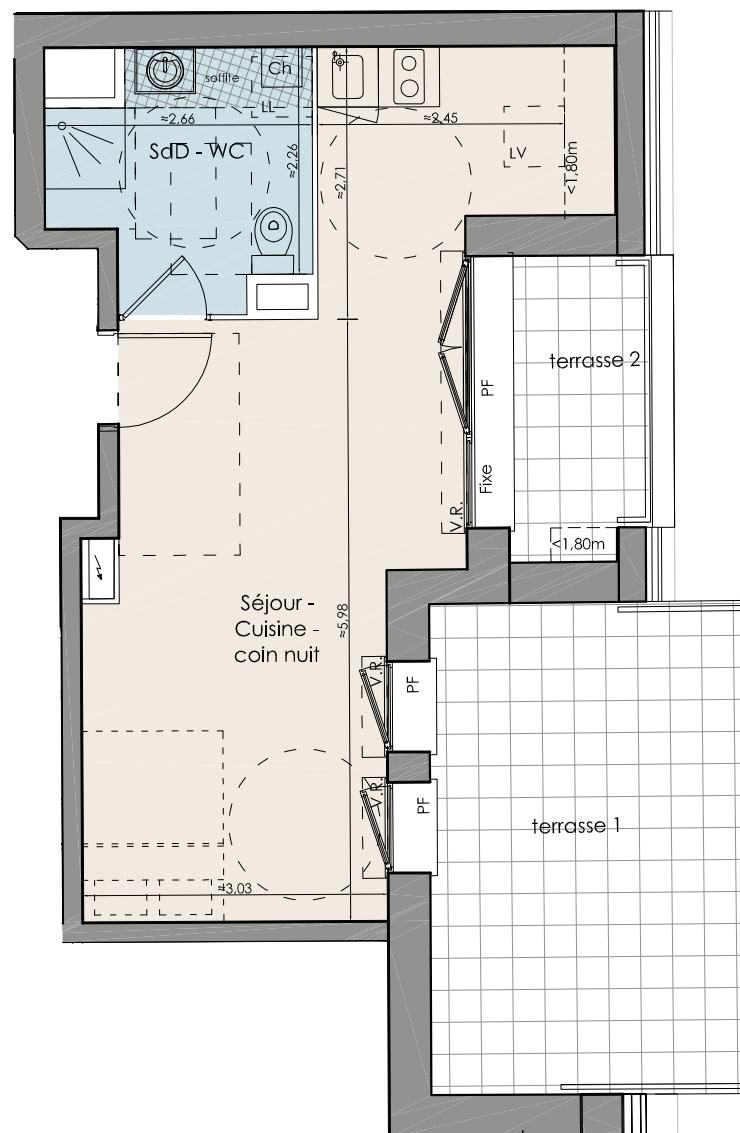
Terrasse 1	14,90 m ²
Terrasse 2	3,60 m ²

Total général 48,70 m²

Date : 25 Novembre 2019 Indice : -



Façade Nord Ouest



Légende

- Pl Placard
- PF Porte fenêtre
- F + All V Fenêtre avec allège vitrée
- LV attente lave vaisselle
- LL attente lave-linge
- V.R Volet roulant
- Ch Chaudière
- Tableau électrique
- Soffite

Le présent document exprime la figure et les dispositions générales de l'appartement.
Des variations peuvent intervenir en fonction des nécessités techniques (études thermique, acoustique, gros oeuvre et bureau de contrôle) et des tolérances d'exécutions (à 5% près) tant en ce qui concerne les dimensions libres que les équipements.
Les équipements sont positionnés à titre indicatif, les cuisines ne sont pas fournies.

