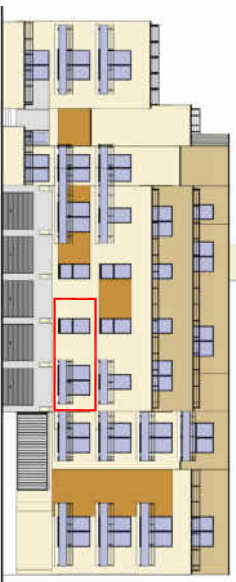
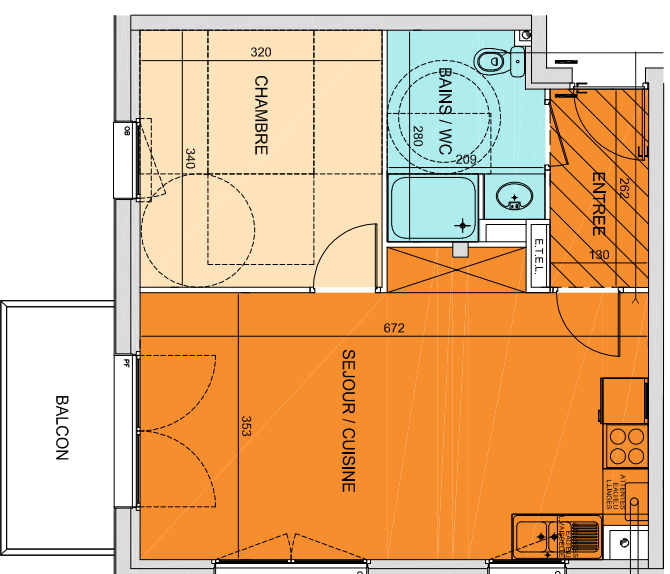




Façade Sud

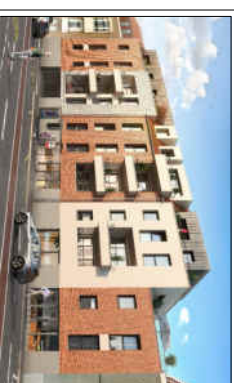


Façade Est

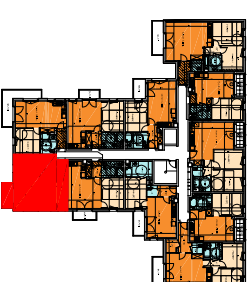


Logement 1.2

Type : T2



L'EMBELLIE
DUNKERQUE - MALO



PLAN DE LOCALISATION - R+1

Entrée	3,40 m ²
Séjour / Cuisine	24,50 m ²
Chambre	10,90 m ²
Bains / WC	5,30 m ²
TOTAL SHAB	44,10 m²
Balcon	4,50 m ²



GRUPE PASCAL BOULANIGER

Mars 2020

Indice : 0

Le présent document exprime la figure et les dispositions générales de l'appartement. Des variations peuvent intervenir en fonction des nécessités techniques et des tolérances d'exécution tant en ce qui concerne les dimensions, l'axe que les équipements. Aménagement de cuisine sur 5 modules de 60x60, selon proposition du cuisiniste. Les équipements sont positionnés à titre indicatif.

Faux-plafonds / Soffites



Espace jour



Espace nuit



Salles d'eau

