

RESIDENCE WOOD
Rue Christophe COLOMB

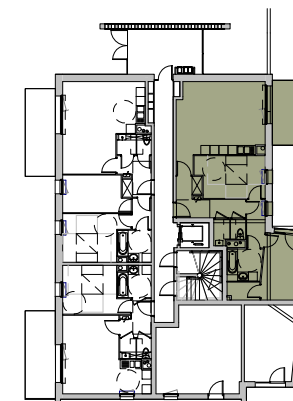
APPARTEMENT : A - 03
TYPOLOGIE : T3

ETAGE : Rez-de-chaussée

Séjour / Cuisine	28.99 m ²
Ch1	12.35 m ²
Ch2	11.73 m ²
Hall	8.00 m ²
sdb	4.84 m ²
Dgt	3.86 m ²
Dressing	2.48 m ²
Rgt	1.75 m ²
WC	1.35 m ²

SURFACE HABITABLE :	75.36 m²
Jardin	15.03 m ²
Terrasse	10.74 m ²

SURFACE TOTALE :	101.13 m²
-------------------------	-----------------------------



L'acquéreur reconnaît avoir été informé que ce plan et ses côtes sont susceptibles de subir des modifications suite à la mise au point des plans d'exécution et des impératifs techniques.