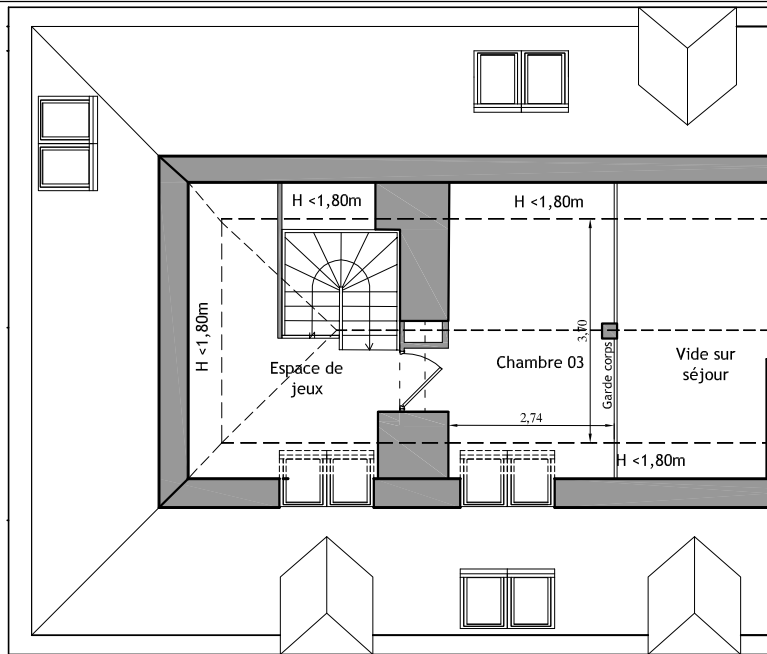
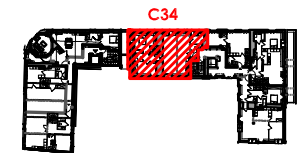


RECTOVERSO

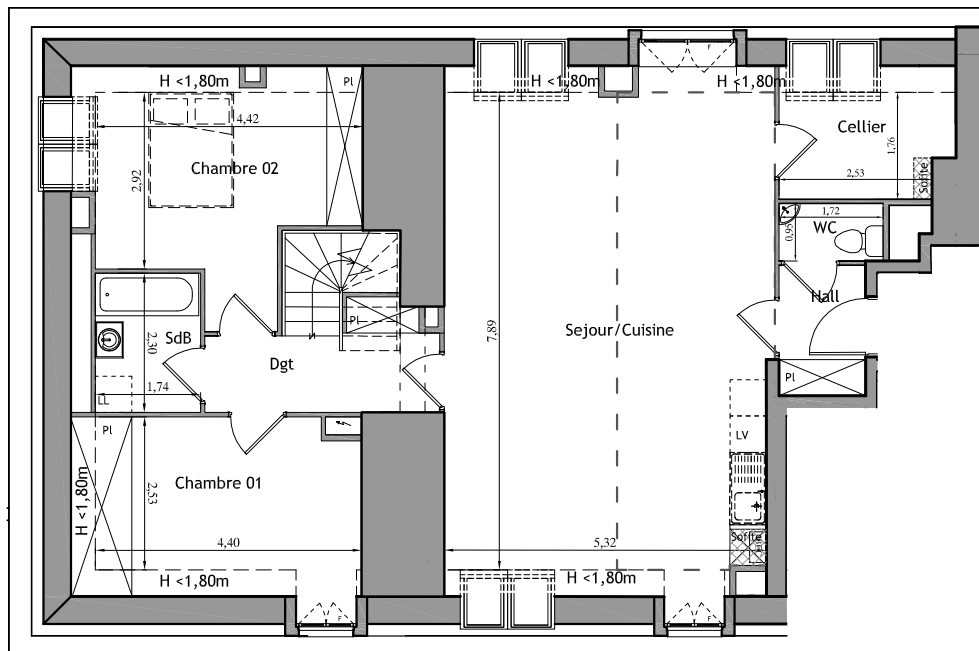
AMIENS

Courrier Picard Logement : C34

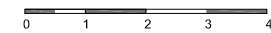
R+3 et R+4 Type : T4



R+4



R+3 ((hauteur sous plafond ≈ 2,40m)



| Désignation | Surface Hab. | Surface utile* |
|------------------|----------------------|----------------------|
| Séjour - Cuisine | 44,50 m ² | 47,20 m ² |
| Hall | 3,00 m ² | 3,00 m ² |
| Cellier | 4,80 m ² | 6,10 m ² |
| Salle de Bains | 4,00 m ² | 4,00 m ² |
| WC | 1,60 m ² | 1,60 m ² |
| Chambre 01 | 11,60 m ² | 14,20 m ² |
| Chambre 02 | 13,10 m ² | 15,60 m ² |
| Chambre 03 | 10,00 m ² | 13,30 m ² |
| Dgt | 5,60 m ² | 5,60 m ² |
| Aire de jeux | 6,50 m ² | 11,50 m ² |

| | | |
|--------------------------|-----------------------------|-----------------------------|
| Surface Habitable | 104,70 m² | |
| Surface Utile* | | 122,10 m² |

* Surface Utile : surface avec une hauteur > 1m



Date : Octobre 2018

Indice: B

Légende

- PI Placard
- PF Porte fenêtre
- F Fenêtre
- LV Attente Lave vaisselle
- LL Attente Lave linge
- ⚡ Tableau électrique

Le présent document exprime la figure et les dispositions générales de l'appartement.
Des variations peuvent intervenir en fonction des nécessités techniques (études thermique, acoustique et gros oeuvre)
et des tolérances d'exécutions (à 5% près) tant en ce qui concerne les dimensions libres que les équipements.
Les équipements sont positionnés à titre indicatif, les cuisines ne sont pas fournies.