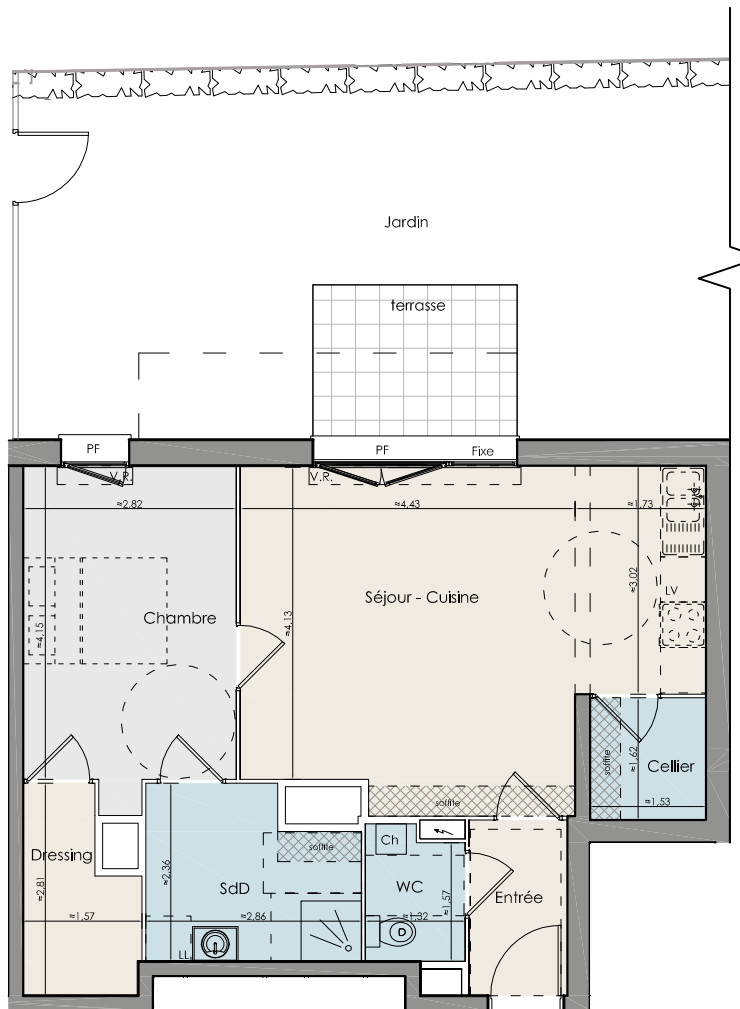


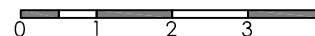
Façade Nord Est



**Légende**

- PI Placard
- PF Porte fenêtre
- F + All V Fenêtre avec allège vitrée
- LV attente lave vaisselle
- LL attente lave-linge
- V.R Volet roulant
- Ch Chaudière
- Tableau électrique
- Soffite

Le présent document exprime la figure et les dispositions générales de l'appartement.  
Des variations peuvent intervenir en fonction des nécessités techniques (études thermique, acoustique, gros oeuvre et bureau de contrôle) et des tolérances d'exécutions (à 5% près) tant en ce qui concerne les dimensions libres que les équipements.  
Les équipements sont positionnés à titre indicatif, les cuisines ne sont pas fournies.



# L'AVENUE

VALENCIENNES



## BATIMENT B

APPARTEMENT **B005 - RDC**

TYPOLOGIE **T2**

### Surfaces

Entrée	3,00 m <sup>2</sup>
Séjour - Cuisine	24,90 m <sup>2</sup>
Cellier	2,40 m <sup>2</sup>
WC	2,20 m <sup>2</sup>
Sd	6,00 m <sup>2</sup>
Chambre	11,90 m <sup>2</sup>
Dressing	3,60 m <sup>2</sup>

**Total SHAB 54,00 m<sup>2</sup>**

Terrasse 5,50 m<sup>2</sup>  
Jardin 106,00 m<sup>2</sup>

**Total général 165,50 m<sup>2</sup>**

Date : 25 Novembre 2019 Indice : -

