



L'AVENUE

VALENCIENNES



BATIMENT A

APPARTEMENT **A302 - R+3**

TYPOLOGIE **T3**

Surfaces

Entrée	7,20 m ²
Séjour - Cuisine	30,30 m ²
WC	2,00 m ²
SdB	5,00 m ²
Chambre 1	11,50 m ²
Chambre 2	10,10 m ²

Total SHAB 66,10 m²

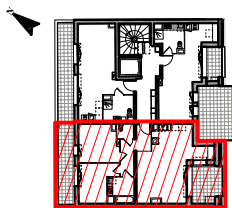
Terrasse 1 8,00 m²
Terrasse 2 10,20 m²

Total général 84,30 m²

Date : 25 Novembre 2019 Indice : -



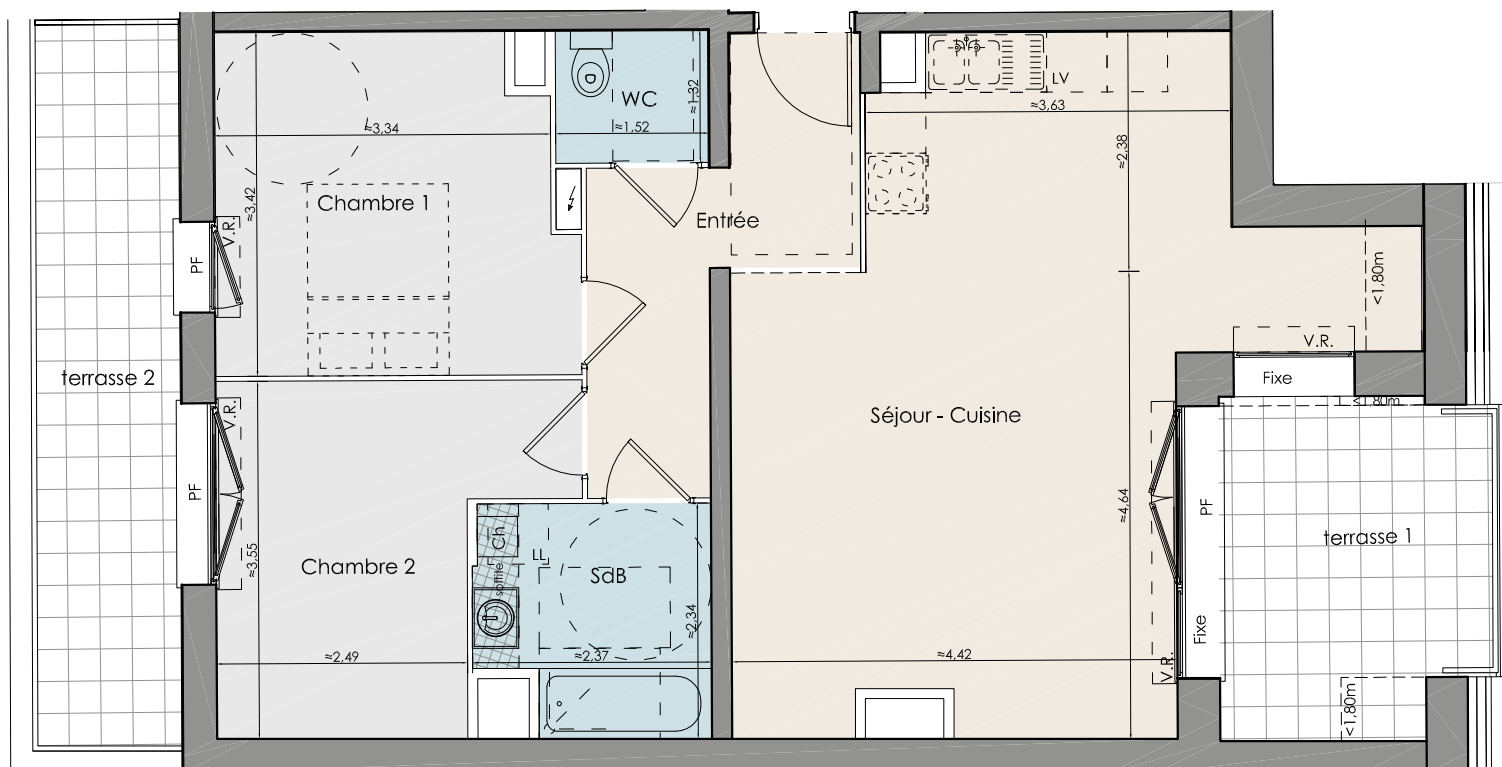
SIGLA
NEUF
GROUPE PASCAL BOULANGER



Façade Sud Est
(Avenue de Liège)



Façade Nord Ouest



Légende

Pl	Placard
PF	Porte fenêtre
F + All V	Fenêtre avec allège vitrée
LV	attente lave vaisselle
LL	attente lave-linge
V.R	Volet roulant
Ch	Chaudière
	Tableau électrique
	Soffite

Le présent document exprime la figure et les dispositions générales de l'appartement.
Des variations peuvent intervenir en fonction des nécessités techniques (études thermique, acoustique, gros oeuvre et bureau de contrôle) et des tolérances d'exécutions (à 5% près) tant en ce qui concerne les dimensions libres que les équipements.
Les équipements sont positionnés à titre indicatif, les cuisines ne sont pas fournies.

