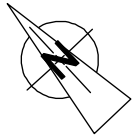
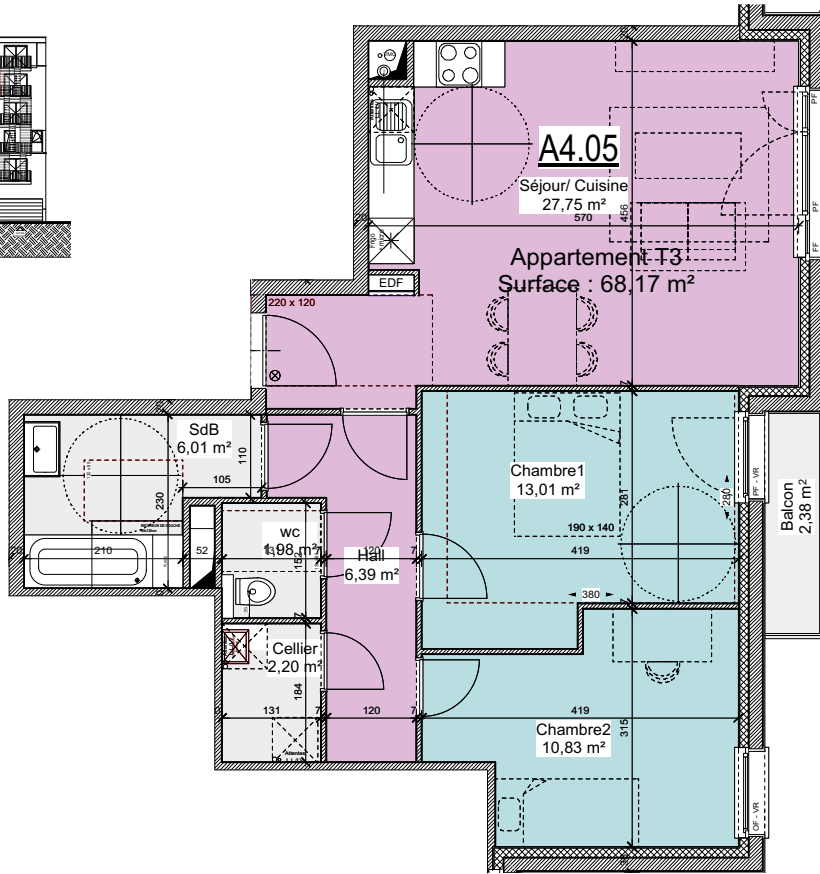
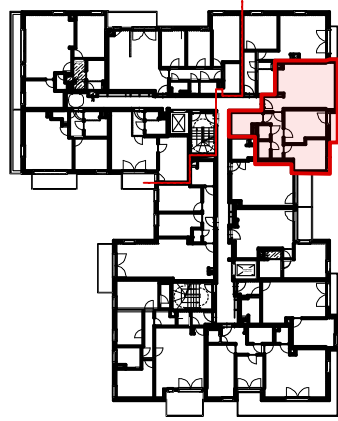


APPARTEMENT	A4.05	R+4
TYPLOGIE	T3	

SURFACE HABITABLE	68,17 m²
--------------------------	----------------------------

Séjour / Cuisine	27,25 m ²
Chambre 1	13,01 m ²
Chambre 2	10,83 m ²
WC	1,98 m ²
SDB	6,01 m ²
Hall nuit	6,39 m ²
Cellier	2,20 m ²
Total SHAB	68,17 m²
Terrasse	2,38 m ²
Total général	70,55 m²

13 Janvier 2020 Indice 1



Légende
OF: Ouvrant à la française
PF: Porte fenêtre
VR: Volet roulant
FF: Fenêtre fixe

■ Espace Jour ■ Espace Nuit ■ Salle d'eau



NOTA: Des modifications sont susceptibles d'être apportées à ce plan en fonction des nécessités technique de la réalisation, tant en ce qui concerne la réalisation, tant en ce qui concerne les dimensions libre que l'équipement. Les surfaces indiquées sont approximatives, les retombées, faux plafonds ainsi que l'emplacement des équipements sont figurés à titre indicatif. Les surfaces de placards et équipements sont incluses dans celles des pièces attenantes. Les équipements et mobilier ne sont pas livrés avec le logement. Le permis d'urbanisme n'étant pas encore octroyé, les plans de vente ne sont pas définitifs.