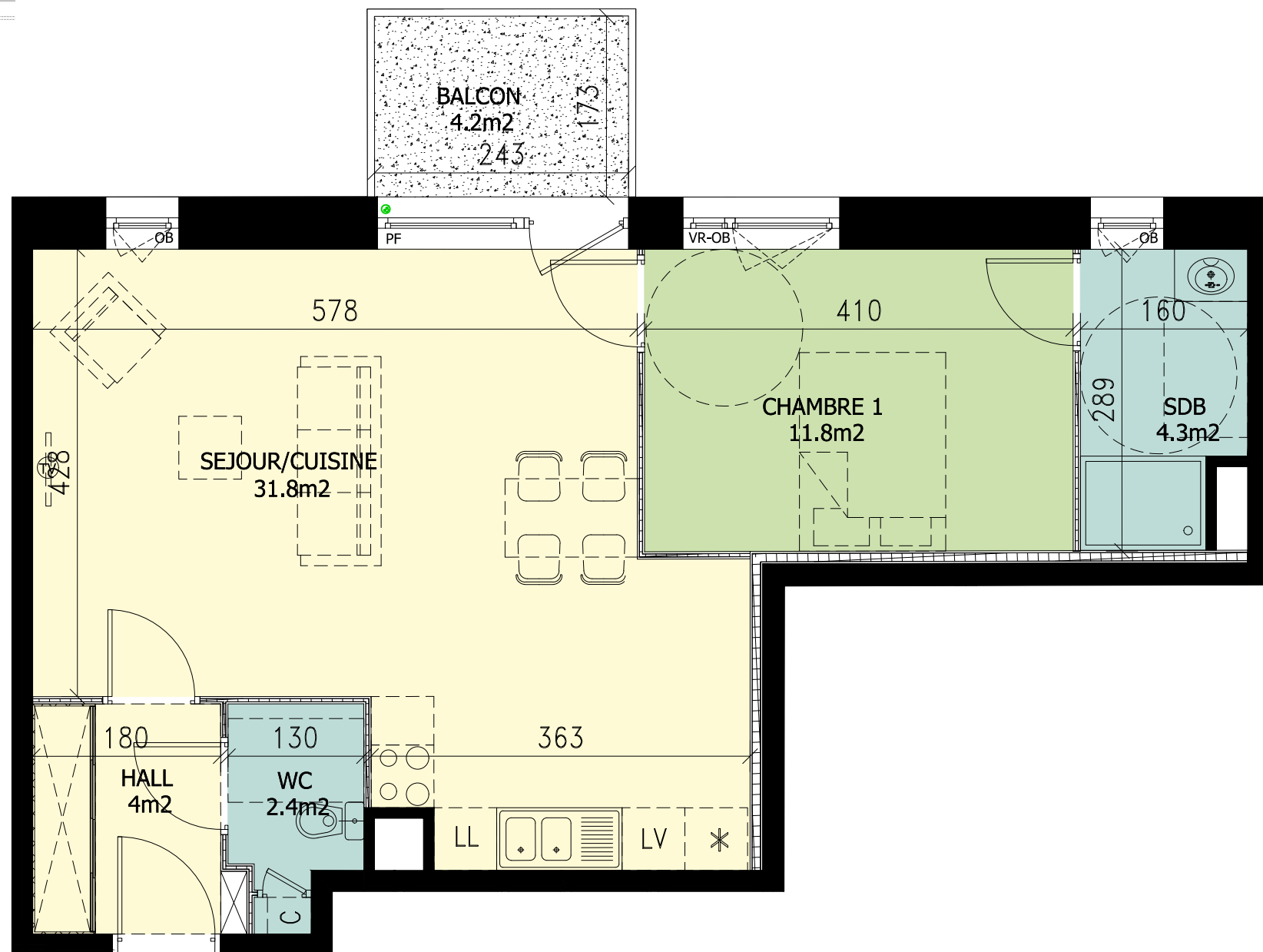
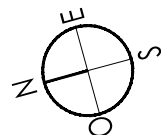


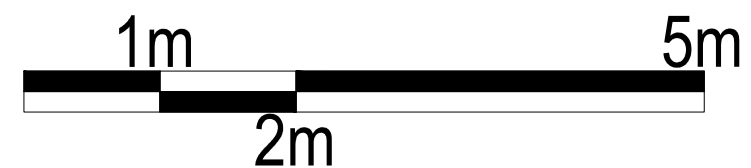
Façade Est



PF = porte fenêtre
 OF = ouvrant française
 OB = oscillo-battant
 VR = volet roulant



Le présent document exprime la figure et les dispositions générales de l'appartement.
 Des variations peuvent intervenir en fonction des nécessités techniques (études thermique; acoustique et gros oeuvre) et des tolérances d'exécution (à 5% près) tant en ce qui concerne les dimensions libres que les équipements.
 Les équipements sont positionnés à titre indicatif, les cuisines ne sont pas fournies.



NÃO
 croix



LOT B11 - BATIMENT B

NIVEAU 01

TYPE 2



Désignation	Surfaces
Séjour /Cuisine	31.8 m ²
Chambre 01	11.8 m ²
Salle de bain	4.3 m ²
WC	2.4 m ²
Hall	4 m ²

TOTAL HABITABLE 54.3 m²

Balcon 4.2 m²

TOTAL EXTERIEURS 4.2 m²



Date : MAI 2019