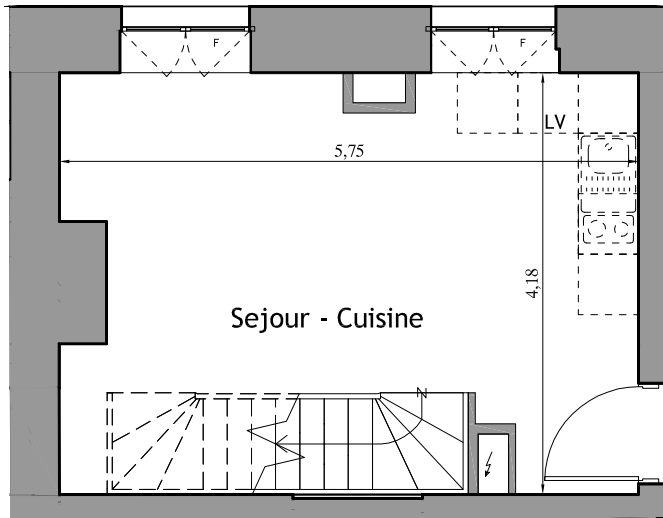
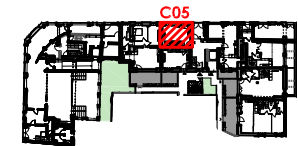


# RECTOVERSO

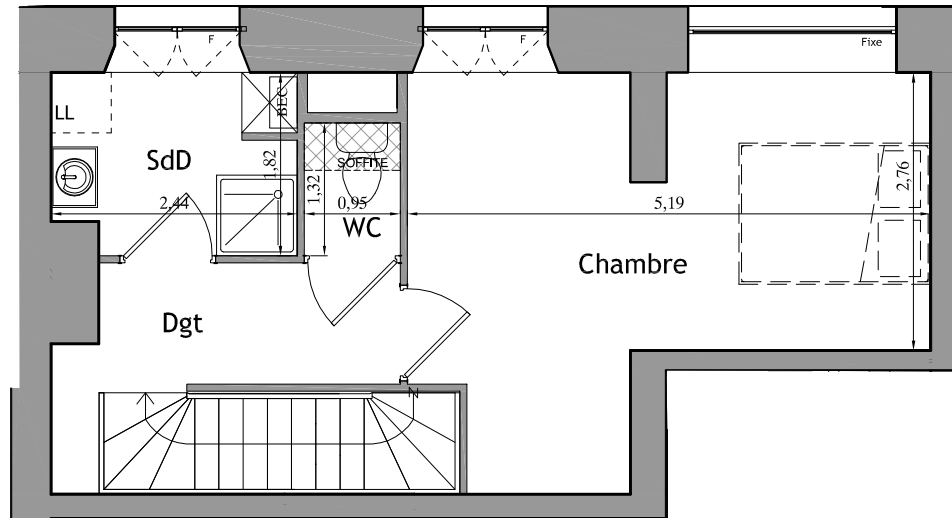
AMIENS

Courrier Picard Logement : C05

RdC et R+0,5 Type : T2



RdC



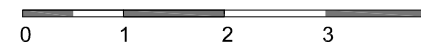
R+0,5 (hauteur sous plafond ≈ 2,25m)

Désignation	Surface
Séjour - cuisine	20,40 m <sup>2</sup>
Salle de douche	4,20 m <sup>2</sup>
WC	1,20 m <sup>2</sup>
Chambre	16,40 m <sup>2</sup>
Dgt	4,30 m <sup>2</sup>

**Surface Habitable 46,50 m<sup>2</sup>**

- Légende**
- PI Placard
  - PF Porte fenêtre
  - F Fenêtre
  - LV Attente Lave vaisselle
  - LL Attente Lave linge
  - ☐ Tableau électrique

Le présent document exprime la figure et les dispositions générales de l'appartement.  
Des variations peuvent intervenir en fonction des nécessités techniques (études thermique, acoustique et gros oeuvre)  
et des tolérances d'exécutions (à 5% près) tant en ce qui concerne les dimensions libres que les équipements.  
Les équipements sont positionnés à titre indicatif, les cuisines ne sont pas fournies.



Date : Octobre 2018

Indice: B