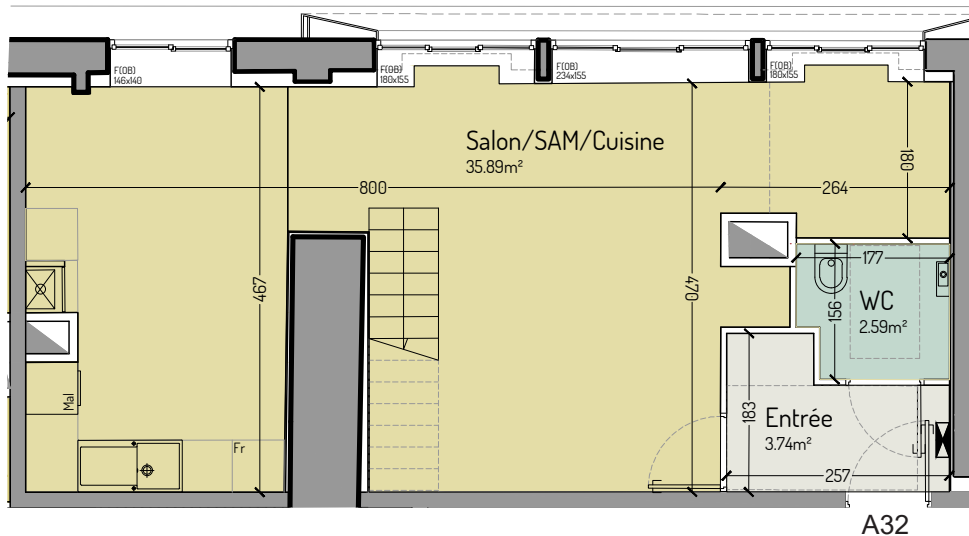


Façade sur rue

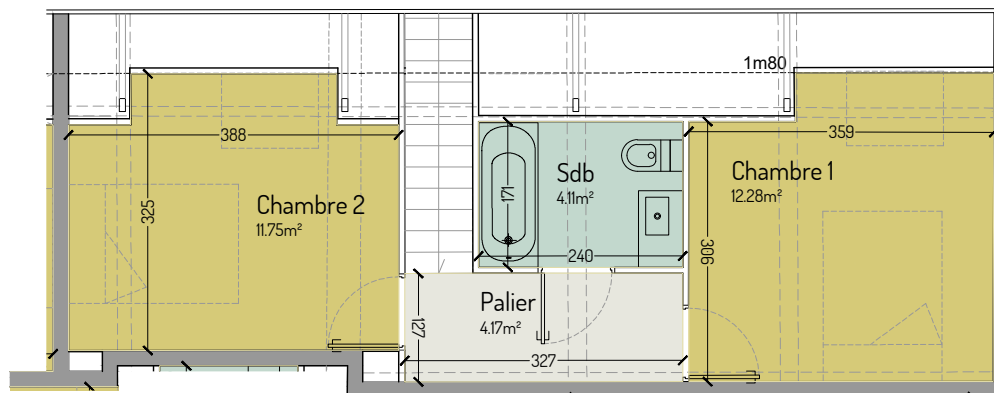


APPARTEMENT A32
 ETAGE 3ème étage
 TYPOLOGIE T3

Surfaces	
Entrée	3.74m ²
Salon / Salle à manger / Cuisine	35.89m ²
Chambre 1	12.28m ²
Chambre 2	11.75m ²
WC	2.59m ²
Salle de bain	4.11m ²
Palier	4.17m ²

Total SHAB 74.53m²

Total Général 74.53m²



NOTA : Des modifications sont susceptibles d'être apportées à ce plan en fonction des nécessités techniques de la réalisation, tant en ce qui concerne la réalisation, tant en ce qui concerne les dimensions libres que l'équipement. Les surfaces indiquées sont approximatives, les retombées, faux plafonds ainsi que l'emplacement des équipements sont figurés à titre indicatif. Les surfaces de placards et des équipements sont incluses dans celles des pièces attenantes. Les équipements et le mobilier ne sont pas livrés avec le logement.

15 JUIN 2020

