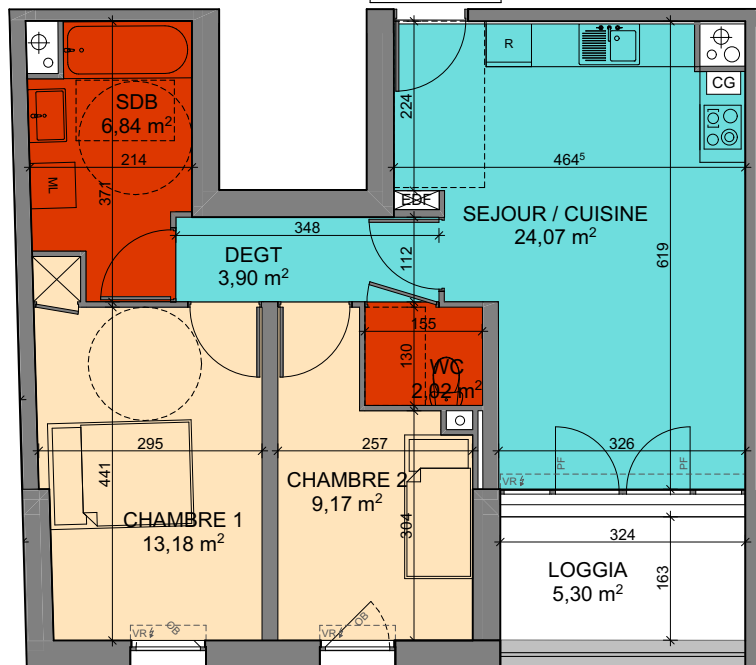


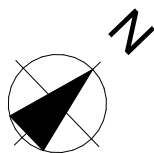
A 11 - T3
SH : 59.18 m²



APPARTEMENT	n° A 11	R+1
TYPOLOGIE	T3	

SURFACE HABITABLE	59.18 m ²
Séjour / Cuisine	24.07 m ²
Chambre 1	13.18 m ²
Chambre 2	9.17 m ²
Sdb	6.84 m ²
Wc	2.02 m ²
Degt	3.90 m ²
Total SHAB	59.18 m ²
Loggia	5.30 m ²
Total général	64.48 m ²

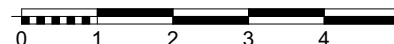
Espace jour
 Espace nuit
 Salle d'eau



Légende

- OF : Ouvrant à la française
- OB : Oscillo-battant
- PF : Porte Fenêtre
- VR : Volet Roulant
- P : Persienne

NOTA : Le présent plan est établi sur la base du dossier de permis de construire. Des modifications sont susceptibles d'être apportées à ce plan en fonction des nécessités techniques de la réalisation, tant en ce qui concerne la réalisation, tant en ce qui concerne les dimensions libres que l'équipement. Les surfaces indiquées sont approximatives, les retombées, faux plafonds ainsi que l'emplacement des équipements sont figurés à titre indicatif. Les surfaces des placards et équipements sont incluses dans celles des pièces attenantes. Les équipements et mobiliers ne sont pas livrés avec le logement.



Avril 2020	Indice 0