



LES PATIOS D'ÉMILIE

TEMPLEUVE

Maison 6

Type : 4



Désignation	Surface
Séjour / Cuisine	33.55 m ²
Hall	6.22 m ²
Salle d'eau	5.36 m ²
Rgt	1.33 m ²
Ch 2	12.60 m ²
Ch 1	12.49 m ²
Ch 3	10.83 m ²
SdB	7.48 m ²
Palier	4.06 m ²
WC	1.24 m ²

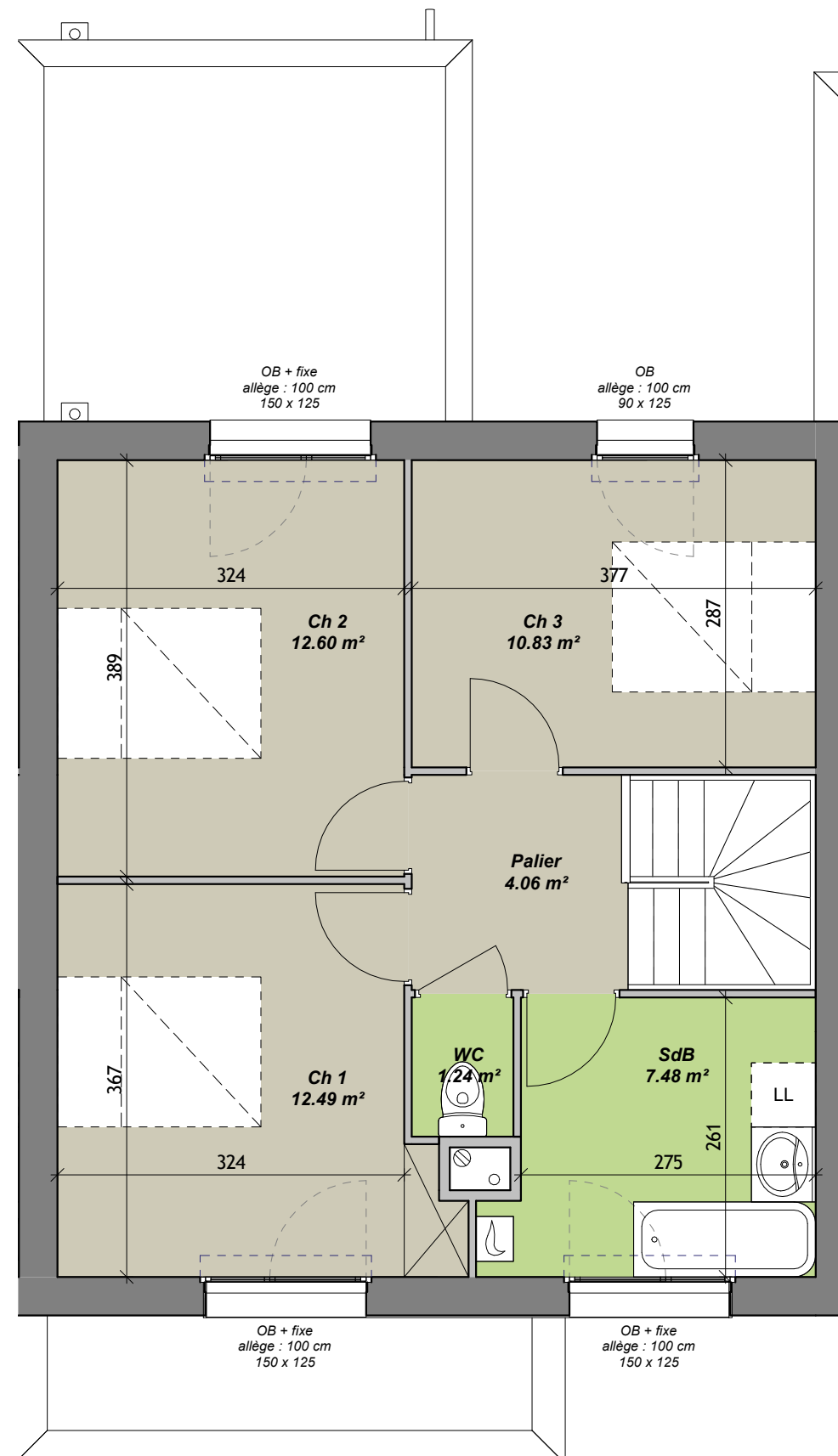
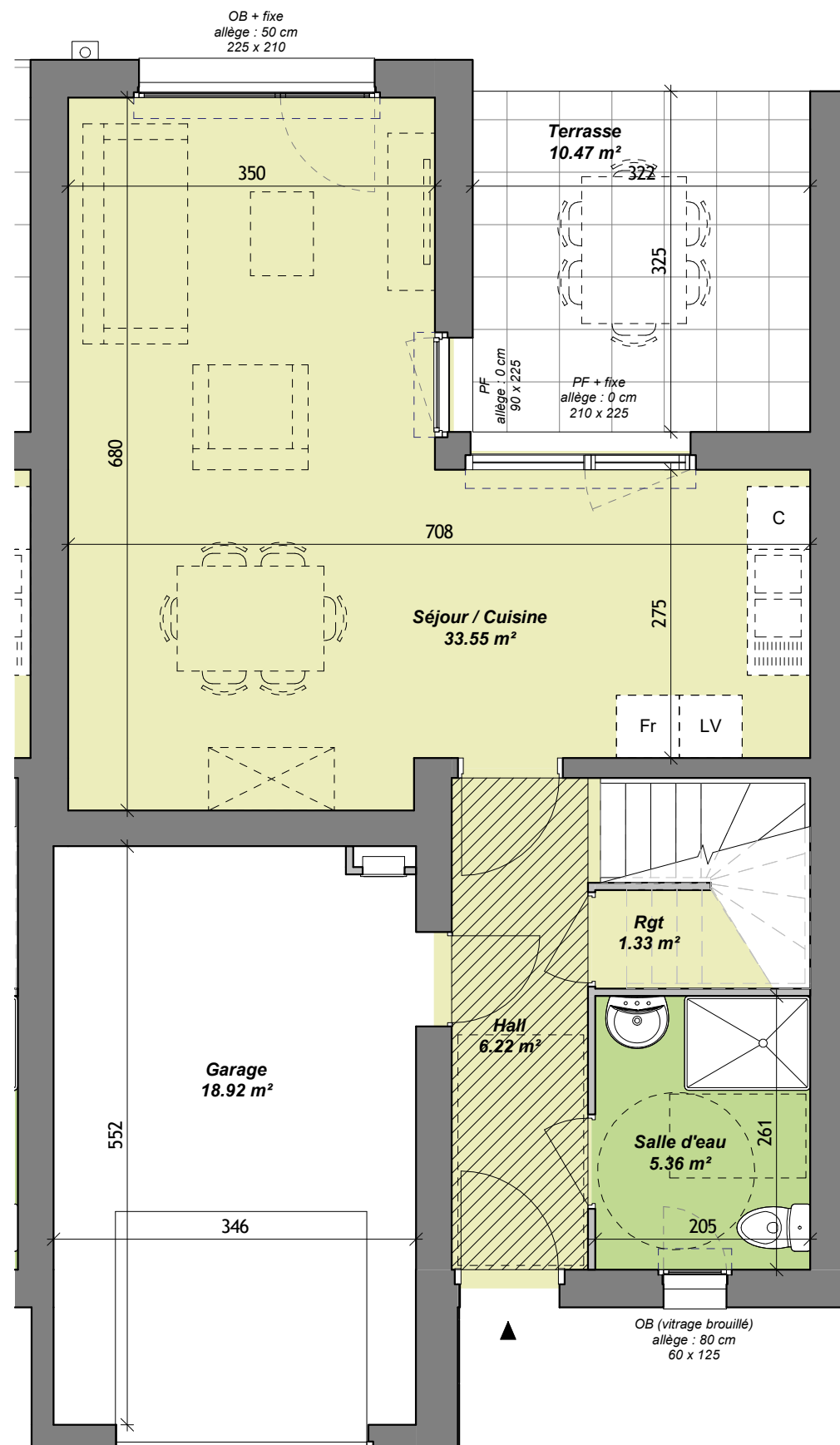
Surface Habitable 95.16 m²

Garage 18.92 m²

Terrasse 10.47 m²

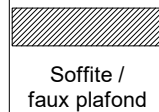


28/09/2018



Légende

Elec	Tableau électrique	C	Cuisson
OB	Oscillo-Battant	LV	Lave vaisselle
PF	Porte Fenêtre	LL	Lave linge
-----	Volets Roulants	Fr	Réfrigérateur



Le présent document exprime la figure et les dispositions générales de l'appartement. Des variations peuvent intervenir en fonction des nécessités techniques et réglementaires (sous réserve des remarques des services instructeurs dans le cadre du permis de construire), et des tolérances d'exécutions tant en ce qui concerne les dimensions libres que les équipements. Les équipements sont positionnés à titre indicatif (en pointillés), les cuisines ne sont pas fournies.

