

VERSION NOTAIRE

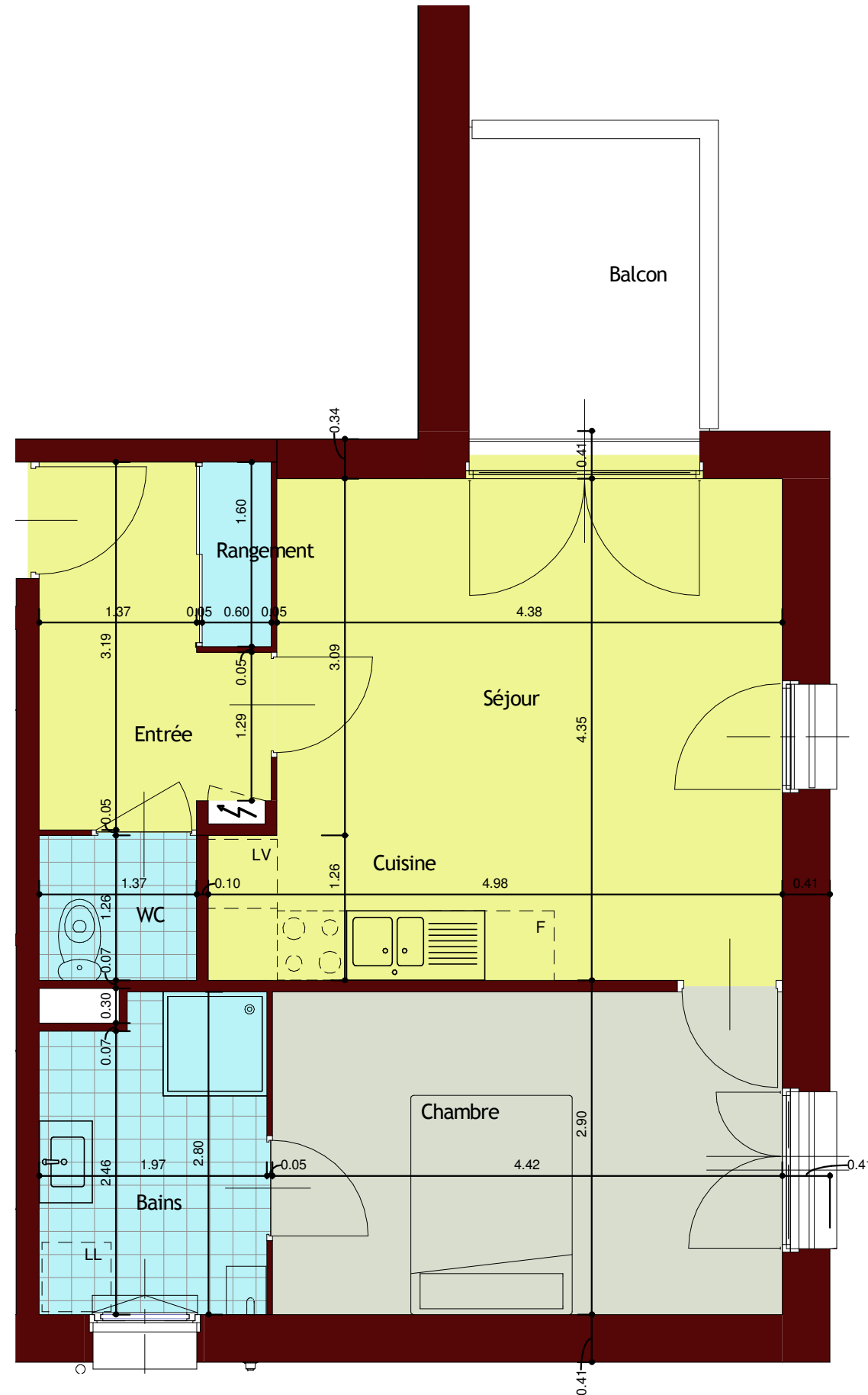
Lot D-22

Bâtiment D

T2



Nom	Surface
Bains	5.26 m <sup>2</sup>
Chambre	12.37 m <sup>2</sup>
Cuisine	3.77 m <sup>2</sup>
Entrée	5.19 m <sup>2</sup>
Rangement	0.96 m <sup>2</sup>
Séjour	16.04 m <sup>2</sup>
WC	1.72 m <sup>2</sup>
<b>SURFACE HABITABLE</b>	<b>45.31 m<sup>2</sup></b>
Balcon	5.69 m <sup>2</sup>
<b>SURFACE ANNEXE</b>	<b>5.69 m<sup>2</sup></b>
<b>SURFACE TOTALE</b>	<b>51.00 m<sup>2</sup></b>



Légende



Chaudière murale



Le présent document exprime la figure et les dispositions générales de l'appartement.  
Des variations peuvent intervenir en fonction des nécessités techniques (études thermique, acoustique et gros-oeuvre)  
et des tolérances d'exécution (à 5% près) tant en ce qui concerne les dimensions libres que les équipements.  
Les équipements sont positionnés à titre indicatif, les cuisines ne sont pas fournies.



DATE : 15/11/17