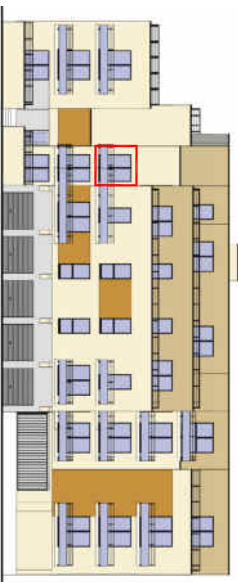
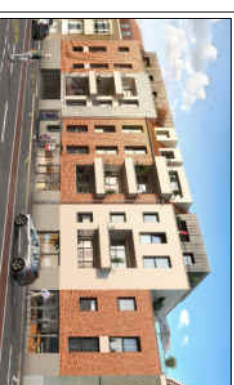
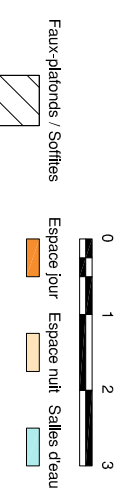
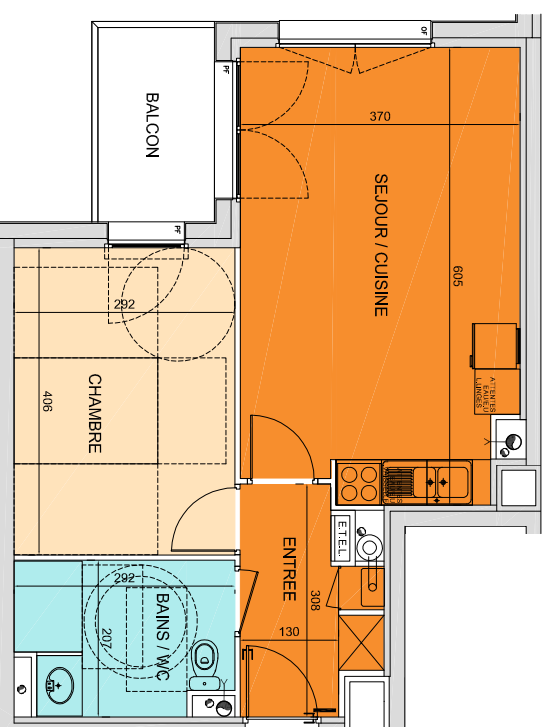




Façade Sud

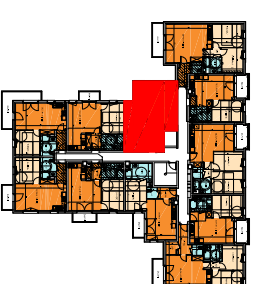


Façade Ouest



L'EMBELLIE
DUNKERQUE - MALO

Logement 2.5
Type : T2



PLAN DE LOCALISATION - R+2

Entrée	4,60 m ²
Séjour / Cuisine	21,50 m ²
Chambre	11,90 m ²
Bains / WC	5,50 m ²
TOTAL SHAB	43,50 m²
Balcon	3,90 m ²



Mars 2020

Indice : 0

Le présent document exprime la figure et les dispositions générales de l'appartement. Des variations peuvent intervenir en fonction des nécessités techniques et des tolérances d'exécution tant en ce qui concerne les dimensions, l'usage que les équipements. Aménagement de cuisine sur 5 modules de 60x60, selon proposition du cuisiniste. Les équipements sont positionnés à titre indicatif.