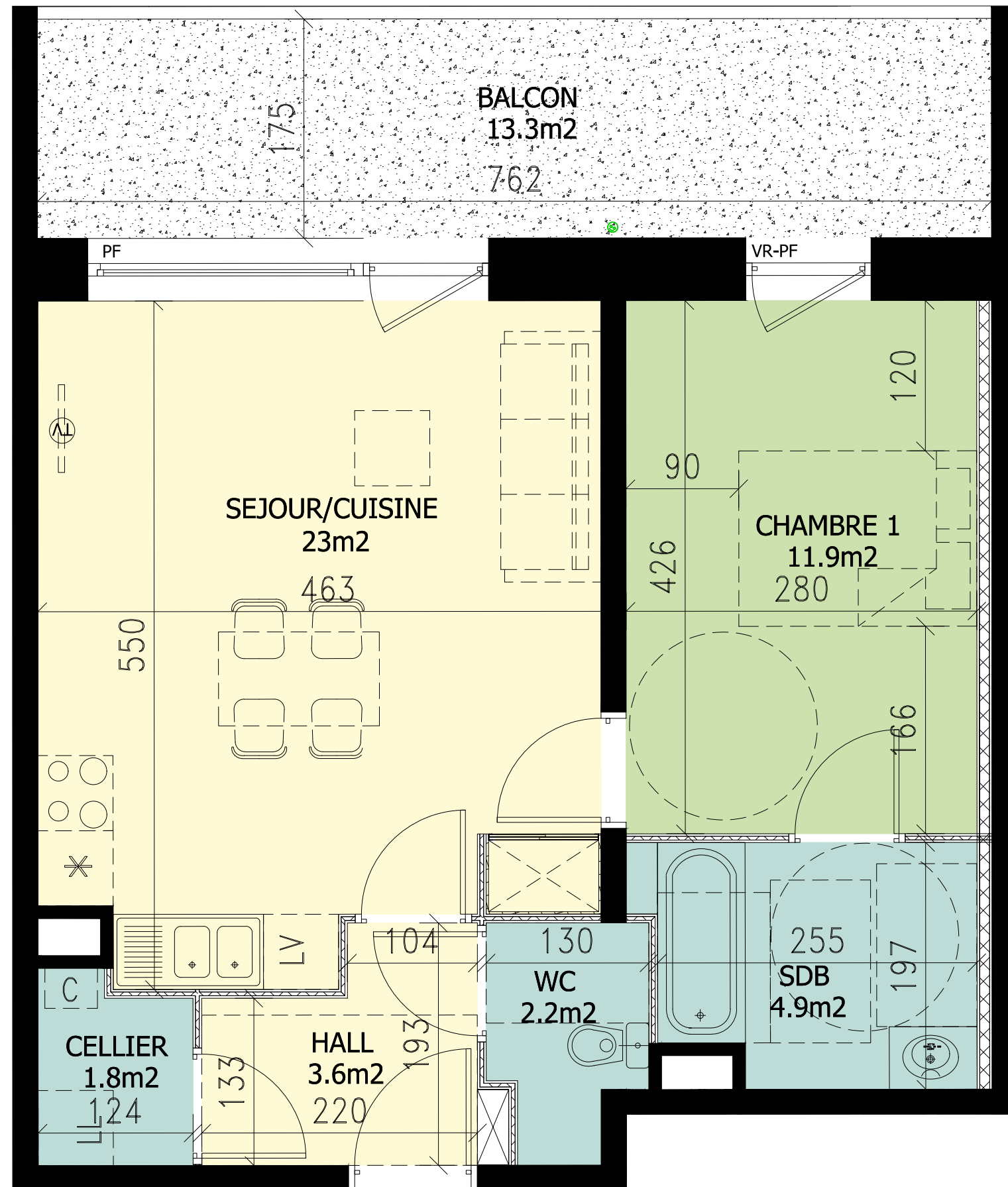
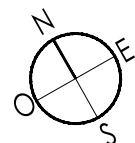




Façade Nord



PF = porte fenêtre  
 OF = ouvrant française  
 OB = oscillo-battant  
 VR = volet roulant



Le présent document exprime la figure et les dispositions générales de l'appartement.  
 Des variations peuvent intervenir en fonction des nécessités techniques (études thermique, acoustique et gros oeuvre) et des tolérances d'exécution (à 5% près) tant en ce qui concerne les dimensions libres que les équipements.  
 Les équipements sont positionnés à titre indicatif, les cuisines ne sont pas fournies.

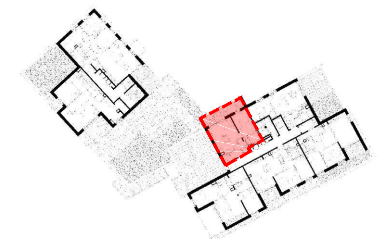
NÃO  
 croix



LOT A51 - BATIMENT A

NIVEAU 05

TYPE 2



Désignation	Surfaces
Séjour /Cuisine	23 m <sup>2</sup>
Chambre 01	11.9 m <sup>2</sup>
Salle de bain	4.9 m <sup>2</sup>
WC	2.2 m <sup>2</sup>
Hall	3.6 m <sup>2</sup>
Cellier	1.8 m <sup>2</sup>

TOTAL HABITABLE 47.4 m<sup>2</sup>

Balcon 13.3 m<sup>2</sup>

TOTAL EXTERIEURS 13.3 m<sup>2</sup>



Date : MAI 2019