



# L'AVENUE

VALENCIENNES



## BATIMENT A

APPARTEMENT **A103 - R+1**

TYPOLOGIE **T2**

### Surfaces

Entrée	2,80 m <sup>2</sup>
Séjour - Cuisine	23,60 m <sup>2</sup>
SdD - WC	5,90 m <sup>2</sup>
Chambre	11,80 m <sup>2</sup>

**Total SHAB 44,10 m<sup>2</sup>**

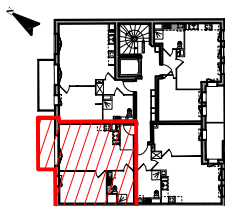
Balcon 6,10 m<sup>2</sup>

**Total général 50,20 m<sup>2</sup>**

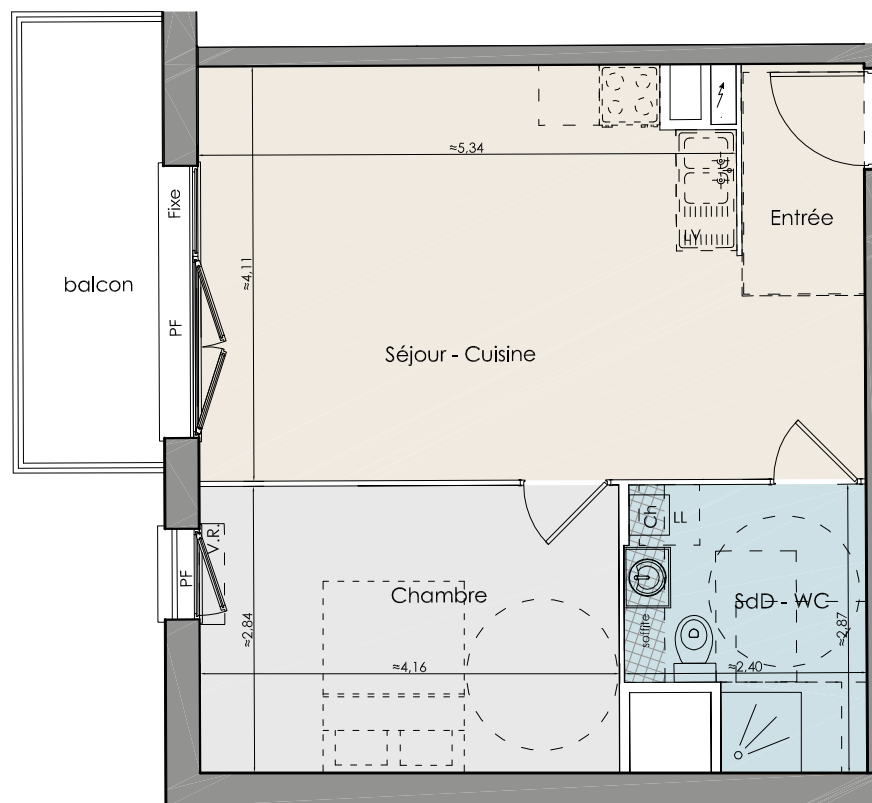
Date : 25 Novembre 2019 Indice : -



**SIGLA  
NEUF**  
GROUPE PASCAL BOULANGER



Façade Nord Ouest



### Légende

Pl	Placard
PF	Porte fenêtre
F + All V	Fenêtre avec allège vitrée
LV	attente lave vaisselle
LL	attente lave-linge
V.R	Volet roulant
Ch	Chaudière
	Tableau électrique
	Soffite

Le présent document exprime la figure et les dispositions générales de l'appartement.  
Des variations peuvent intervenir en fonction des nécessités techniques (études thermique, acoustique, gros oeuvre et bureau de contrôle) et des tolérances d'exécutions (à 5% près) tant en ce qui concerne les dimensions libres que les équipements.  
Les équipements sont positionnés à titre indicatif, les cuisines ne sont pas fournies.

