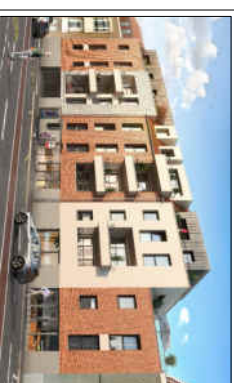


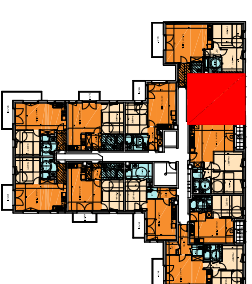


**L'EMBELLIE**  
DUNKERQUE - MALO



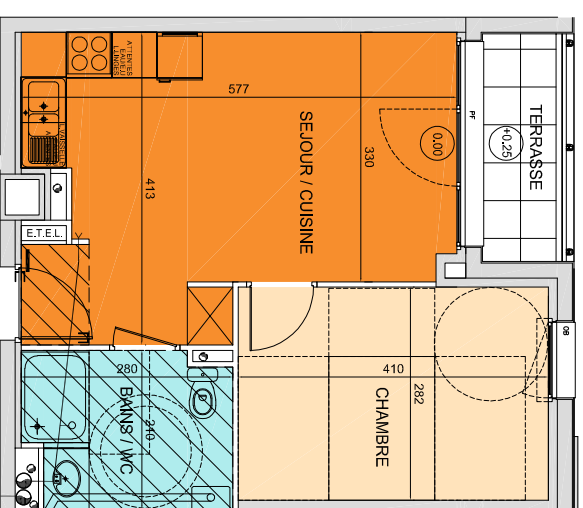
Logement 1.7

Type : T2

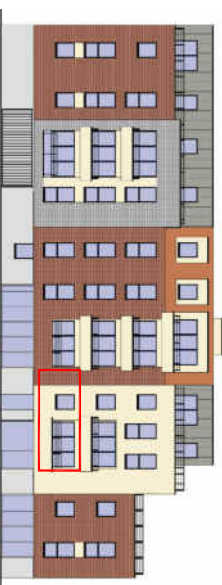


PLAN DE LOCALISATION - R+1

|                   |                            |
|-------------------|----------------------------|
| Séjour / Cuisine  | 20,50 m <sup>2</sup>       |
| Chambre           | 11,50 m <sup>2</sup>       |
| Bains / WC        | 5,40 m <sup>2</sup>        |
| <b>TOTAL SHAB</b> | <b>37,40 m<sup>2</sup></b> |
| Terrasse          | 2,90 m <sup>2</sup>        |



Façade Nord



Le présent document exprime la figure et les dispositions générales de l'appartement.  
Des variations peuvent intervenir en fonction des nécessités techniques et des références d'exécutions  
tant en ce qui concerne les dimensions, l'usage que les équipements.  
Amenagement de cuisine sur 5 modules de 60x60, selon proposition du cuisiniste.  
Les équipements sont positionnés à titre indicatif.

Faux-plafonds / Soffites



Espace jour Espace nuit Salles d'eau



Mars 2020

Indice : 0

**SIGLA**  
NEUF  
GRUPE PASCAL BOULANGER