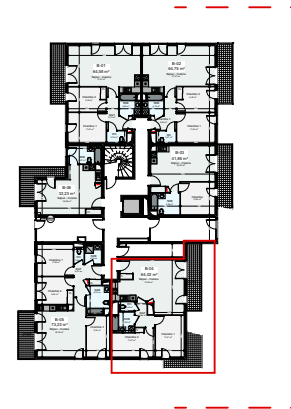


Niveau	R D C
Appartement	B -04
Typologie	T3

Surface Habitable	64.15m ²
-------------------	---------------------

Séjour / Cuisine	31.81m ²
Ch 1	11.61m ²
Ch 2	11.07m ²
SdB	4.29m ²
Dgt	3.88m ²
Wc	1.49m ²
Total SHAB	64.15m ²
Terrasse	9.72m ²
Jardin	55.20m ²
Total	64.92m ²

Total général	129.07m ²
---------------	----------------------



Légende

- Pf+Gc : Porte fenêtre et garde-corps
- Pf : Porte fenêtre
- Of. Ob. : Ouvrant à la française / Oscillo battant
- Vr : Volet roulant
- Pl : Placard mural

NOTA : Des modifications sont susceptibles d'être apportées à ce plan en fonction des nécessités techniques de la réalisation, tant en ce qui concerne la réalisation, les dimensions libres que l'équipement. Les surfaces indiquées sont approximatives, les retombées, Les faux plafonds ainsi que l'emplacement des équipements sont figurés à titre indicatif. Les surfaces de placards et équipements sont incluses dans celles des pièces attenantes. Les équipements et mobilier ne sont pas livrés avec le logement.



Janvier 2020 | Indice 2

