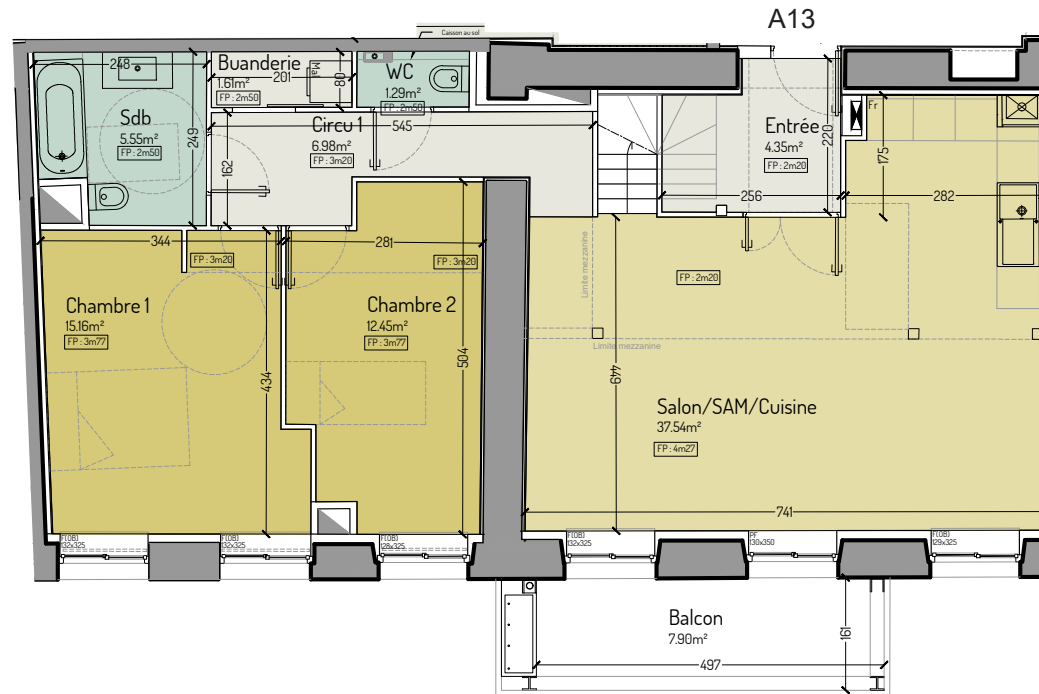
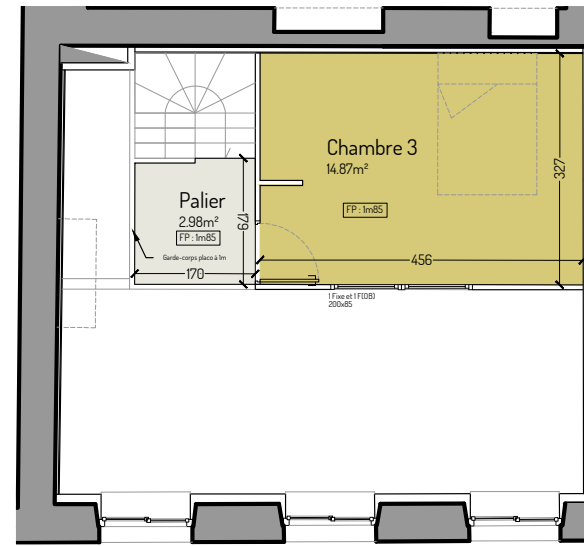




Façade sur rue



APPARTEMENT	A13
ETAGE	1er étage
TYPOLOGIE	T4

Surfaces	
Entrée	4.35m²
Salon / Salle à manger / Cuisine	37.54m²
Chambre 1	15.16m²
Chambre 2	12.45m²
Chambre 3	14.87m²
Salle de bain	5.55m²
WC	1.29m²
Buanderie	1.61m²
Cirou 1	6.98m²
Palier	2.98m²
Total SHAB	102.78m²
Balcon	7.90m²
Total Général	110.68m²



NOTA : Des modifications sont susceptibles d'être apportées à ce plan en fonction des nécessités techniques de la réalisation, tant en ce qui concerne la réalisation, tant en ce qui concerne les dimensions libres que l'équipement. Les surfaces indiquées sont approximatives, les retombées, faux plafonds ainsi que l'emplacement des équipements sont figurés à titre indicatif. Les surfaces de placards et des équipements sont incluses dans celles des pièces attenantes. Les équipements et le mobilier ne sont pas livrés avec le logement.

15 JUIN 2020

